

# BEVERLAND

Gruppen - Resort

... Erlebnis pur!



## Entdecken Sie das BEVERLAND ...



BEVERLAND Gruppen-Resort  
Beverlandplatz 1  
48346 Ostbevern

## 2024 / 2025

Telefon 0 25 32 - 95 68 10  
info@beverland-resort.de

[www.beverland-resort.de](http://www.beverland-resort.de)





WIR



SIND



DAS BEVERLAND!





## SEITE 4 BIS 5

Das BEVERLAND stellt sich vor:  
Informationen über Highlights und Sehenswürdigkeiten im BEVERLAND finden Sie hier. Interessieren Sie sich für weitere interessante Orte in unserer Region? Sprechen Sie uns einfach an.



## SEITE 6 BIS 25

Hier finden Sie Angebote für verlängerte Wochenenden, Kurztrips und Tagestouren. Sie können das gewünschte Programm telefonisch oder per E-Mail bei uns buchen.

Haben Sie unter den Pauschalen kein passendes Angebot gefunden? Dann rufen Sie uns an! Gerne stellen wir Ihnen Ihr individuelles Programm zusammen.



## SEITE 26 BIS 63

Stellen Sie sich selbst Ihre individuelle Wunschreise aus unseren Bausteinen zusammen. Die Bausteine sind frei kombinierbar und können zu beliebigen Zeiten und Wochentagen nach Verfügbarkeit gebucht werden. Wir sind Ihnen bei der Zusammenstellung gerne behilflich. Teilen Sie uns Ihre Wünsche mit, wir machen Ihnen ein persönliches Angebot.



## SEITE 64 BIS 72

In unserer Hotelauswahl finden Sie Hotels jeder Kategorie. Die Hotels unterscheiden sich in Komfort und Eignung für die jeweilige Veranstaltung.

Bei unseren Pauschalangeboten ist die preiswerteste Übernachtung im Preis enthalten. Für eine komfortablere Übernachtung wird ein Zuschlag berechnet (siehe Hotelzuschläge Seite 15).



## SEITE 74 BIS 79

Unter Service verstehen wir

- ... die unentgeltliche Nutzung der öffentlichen Verkehrsmittel im Westfalen-Tarif zur An- und Abreise.
  - ... die Zusammenstellung Ihrer Reise in einem individuellen Paket.
  - ... eine kompetente und zuverlässige Betreuung vor Ort.
  - ... Erreichbarkeit während Ihrer Reise rund um die Uhr.
- Weitere Infos zu unseren Serviceleistungen finden Sie auf den hinteren Katalogseiten.

# Das BEVERLAND Gruppen-Resort



360° Rundgänge finden Sie unter [www.beverland-resort.de](http://www.beverland-resort.de)!



### *BEVERLAND Bahnhof Ostbevern*

Einen ganz besonderen Service bieten wir unseren Gästen mit unserem BEVERLAND Bahnhof Ostbevern, denn er ist nur zwei Gehminuten vom Landhotel BEVERLAND entfernt. Hier halten alle Nahverkehrszüge aus Münster und Osnabrück. Der Bahnhof ist Ankunftsort und Ausgangspunkt für Bosseltouren, Radtouren, Riesentandemtouren und Planwagenfahrten. Mit der BEVERLANDCard können Sie kostenfrei im Westfalen-Tarif fahren.

### *Landhotel BEVERLAND*

Wollten Sie schon immer einmal in einem Bierfass oder einem Mini Cooper nächtigen? Alle 63 Zimmer im Vier-Sterne-Landhotel sind Themenzimmer. Das Landhotel BEVERLAND verfügt zudem über einen großzügigen Tagungsbereich. Im Landhotel BEVERLAND befindet sich in einer restaurierten Industriearbeitstätte das Restaurant Kaseinwerk. Die Kocharena bietet mit ihrer Miele-Showküche die perfekte Räumlichkeit für individuelle Koch-events.

### *Outdoorcenter BEVERLAND*

Der perfekte Veranstaltungsort für Teamtrainings, Outdoorcamps und Betriebsausflüge ist das Outdoorcenter BEVERLAND. Auf unserem Gelände gibt es einen Niedrigseilgarten, einen Stationsparcours aus der Erlebnispädagogik und viele weitere Möglichkeiten für Teamtrainings. Freuen Sie sich auf intensive Erfahrungen in der Gruppe, fröhliche Abende am Lagerfeuer und herzhaftes Grillbuffets und Brotzeiten.

### *Hof BEVERLAND*

Das Herzstück des BEVERLANDS ist unser Hof BEVERLAND. Von hier aus starten viele unserer Touren. Hier finden Partys und zahlreiche Aktionen statt. Genießen Sie die westfälische Gastronomie, grenzenlosen Spaß und vielfältige Aktivitäten. Der Hof BEVERLAND ist vom BEVERLAND Bahnhof Ostbevern in etwa zehn Minuten und vom Landhotel BEVERLAND bequem in fünf Minuten zu Fuß zu erreichen. Seit 2023 bietet der Hof BEVERLAND für unsere Gruppen Beachflair mit einem neuen Pool, Sand und Sonnenliegen.

### *Ökonomie BEVERLAND*

Hier leben unsere eigenen Angus-Rinder in Freilandhaltung. Für eine perfekte Fleischqualität achten wir auf die Einhaltung ökologischer Grundsätze. Informieren Sie sich auf unserer Homepage über die vielfältigen Erzeugnisse unserer eigenen Landwirtschaft.



# Voll durchstarten 4-Tages-Tour im BEVERLAND

Code: 69449



buchbar: März - November



2 Tage Geselligkeit - Partyerlebnis am Samstag

## Donnerstag

- ab 15:00 Anreise zum Hotel / Bahnhof möglich
- 19:00 Schnitzessen
- 20:30 Bierkulinarium
- 22:00 gemütlicher Ausklang des Abends

## All-Inklusive

- inkl. Getränke
- inkl. Getränke
- inkl. Getränke

## Freitag

- ab 8:00 Frühstücksbuffet im Hotel
- 11:15 Bauerngolf
- 13:30 Münsterländer Brotzeit
- 15:00 Erlebnisarena
- 17:00 Zeit zur freien Verfügung auf dem Verantst.gelände
- 19:00 Burgeressen
- danach Kneiptour durch Münster in Eigenregie
- oder Party mit DJ

- inkl. Frühstücksgetränke
- inkl. Getränke
- inkl. Getränke
- inkl. Getränke
- inkl. Getränke
- inkl. Getränke
- zzgl. Getränke
- optional: + 20,00 € p. Person inkl. Getränke

## Samstag

- ab 8:00 Frühstücksbuffet im Hotel
- 11:15 Bosseltour
- 13:30 Grill-Picknick
- 15:00 Münsterländer Fünfkampf
- 17:00 Kaffee und Kuchen
- 17:30 Armbrustschießen und Kubb
- 19:00 Landsknechtessen ZWEI PUNKT NULL
- ab 20:30 Party mit DJ

- inkl. Frühstücksgetränke
- inkl. Getränke
- inkl. Getränke
- inkl. Getränke
- inkl. Getränke
- inkl. Getränke
- inkl. Getränke
- inkl. Getränke

## Sonntag

- ab 8:00 Frühstücksbuffet im Hotel
- 11:00 Frühschoppen im Hotel

- inkl. Frühstücksgetränke
- zzgl. Getränke

## weitere Leistungen:

3 Übernachtungen (Basispreis), Transfers vor Ort, Abholservice am Bahnhof Ostbevern

### Wählen Sie bei Buchung aus...

Baustein-Alternativen	Aufpreis
Bauerngolf	0,00 €
Fußballgolf	0,00 €
Planwagenfahrt	15,00 €
Riesentandemtour	15,00 €
Lasertontaubenschießen	25,00 €
Westfälisches Schützenfest	35,00 €

Preis pro Person:

ab Euro 429,50

# Wildes Wochenende 3-Tages-Tour im BEVERLAND

Code: 8124



buchbar: März - November



Münster &amp; BEVERLAND erleben

## Freitag

- ab 15:00 Anreise zum Hotel / Bahnhof möglich  
15:30 Freitagsfrühschoppen  
19:00 Kneipentour durch Münster in Eigenregie

## All-Inklusive

(optional + 20,00 € p. Person inkl. Getränke)  
zzgl. Getränke

## Samstag

- ab 8:00 Frühstücksbuffet im Hotel  
11:15 Bosseltour  
13:30 Grill-Picknick  
15:00 Münsterländer Fünfkampf  
17:00 Kaffee und Kuchen  
17:30 Armbrustschießen und Kubb  
19:00 Landsknechtessen ZWEI PUNKT NULL  
ab 20:30 Party mit DJ

inkl. Frühstücksgetränke  
inkl. Getränke  
inkl. Getränke  
inkl. Getränke  
inkl. Getränke  
inkl. Getränke  
inkl. Getränke  
inkl. Getränke

## Sonntag

- ab 8:00 Frühstücksbuffet im Hotel  
11:00 Frühschoppen im Hotel

inkl. Frühstücksgetränke  
zzgl. Getränke

## weitere Leistungen:

2 Übernachtungen (Basispreis), Transfers vor Ort,  
Abholservice am Bahnhof Ostbevern

## Preis pro Person:

ab Euro 249,50

## Wunschaktivitäten ... tauschen Sie bei Buchung aus!

Infos zu den Aktivitäten ab S. 26!

<b>Baustein</b>	Bauerngolf	Fußballgolf	Erlebnisarena	Riesentandemtour	Planwagenfahrt	Lasertontaubenschießen	Westf. Schützenfest
<b>Aufpreis p. P.</b>	0,00 €	0,00 €	0,00 €	15,00 €	15,00 €	25,00 €	35,00 €





# BEVERLÄNDER KNEIPEN

## 3-Tages-Tour

# all-inklusive

Code: 233789



buchbar: März - November



Geselligkeit am Freitag - Partyerlebnis am Samstag

### Freitag

- ab 15:00 Anreise zum Hotel / Bahnhof möglich
- 15:30 Freitagsfrühschoppen
- 19:00 BEVERLÄNDER Kneipenbuffet
- 20:30 BEVERLÄNDER Kneipenquiz

### All-Inklusive

- (optional + 20,00 € p. Person inkl. Getränke)
- inkl. Getränke
- inkl. Getränke

### Samstag

- ab 8:00 Frühstücksbuffet im Hotel
- 11:15 Bosseltour
- 13:30 Grill-Picknick
- 15:00 Münsterländer Fünfkampf
- 17:00 Kaffee und Kuchen
- 17:30 Armbrustschießen und Kubb
- 19:00 Landsknechtessen ZWEI PUNKT NULL
- ab 20:30 Party mit DJ

- inkl. Frühstücksgetränke
- inkl. Getränke
- inkl. Getränke
- inkl. Getränke
- inkl. Getränke
- inkl. Getränke
- inkl. Getränke
- inkl. Getränke

### Sonntag

- ab 8:00 Frühstücksbuffet im Hotel
- 11:00 Frühschoppen im Hotel

- inkl. Frühstücksgetränke
- zzgl. Getränke

### weitere Leistungen:

2 Übernachtungen (Basispreis), Transfers vor Ort, Abholservice am Bahnhof Ostbevern

### Preis pro Person:

ab Euro 289,50

### Wunschaktivitäten ... tauschen Sie bei Buchung aus!

Infos zu den Aktivitäten ab S. 26!

<b>Baustein</b>	Bauerngolf	Fußballgolf	Erlebnisarena	Riesentandemtour	Planwagenfahrt	Lasertontaubenschießen	Westf. Schützenfest
<b>Aufpreis p. P.</b>	0,00 €	0,00 €	0,00 €	15,00 €	15,00 €	25,00 €	35,00 €





**TOP!**  
AM MEISTEN  
GEBUCHT!

**PROGRAMME**

# BEVERLÄNDER Party 3-Tages-Tour all-inklusive

Code: 8126



buchbar: März - November



größtes BEVERLAND Partyprogramm

### Freitag

- ab 15:00 Anreise zum Hotel / Bahnhof möglich
- 15:30 Freitagsfrühschoppen
- 19:00 Streetfood-Bufferet
- 20:30 Party mit DJ

### Samstag

- ab 8:00 Frühstücksbufferet im Hotel
- 11:15 Bosseltour
- 13:30 Grill-Picknick
- 15:00 Münsterländer Fünfkampf
- 17:00 Kaffee und Kuchen
- 17:30 Armbrustschießen und Kubb
- 19:00 Landsknechtessen ZWEI PUNKT NULL
- ab 20:30 Party mit DJ

### Sonntag

- ab 8:00 Frühstücksbufferet im Hotel
- 11:00 Frühschoppen im Hotel

### weitere Leistungen:

2 Übernachtungen (Basispreis), Transfers vor Ort, Abholservice am Bahnhof Ostbevern

### Preis pro Person:

### All-Inklusive

(optional + 20,00 € p. Person inkl. Getränke)  
inkl. Getränke  
inkl. Getränke

inkl. Frühstücksgetränke  
inkl. Getränke  
inkl. Getränke  
inkl. Getränke  
inkl. Getränke  
inkl. Getränke  
inkl. Getränke

inkl. Frühstücksgetränke  
zzgl. Getränke

**ab Euro 289,50**

**SPECIAL!**  
MANNSCHAFTS-  
FAHRTEN  
20.06. - 22.06.2025  
27.06. - 29.06.2025  
04.07. - 06.07.2025

**Wussten Sie schon, dass...**  
...Bier, Bier-Mix-Getränke, Limonade, Wasser, BEVERLÄNDER Schnäpse, Sekt, Aperol, Lillet sowie Weine und ausgewählte Longdrinks während der Party zum All-Inklusive-Paket bei allen unseren Pauschalen gehören?

### Wunschaktivitäten ... tauschen Sie bei Buchung aus!

Infos zu den Aktivitäten ab S. 26!

<b>Baustein</b>	Bauerngolf	Fußballgolf	Erlebnisarena	Riesentandemtour	Planwagenfahrt	Lasertontaubenschießen	Westf. Schützenfest
<b>Aufpreis p. P.</b>	0,00 €	0,00 €	0,00 €	15,00 €	15,00 €	25,00 €	35,00 €



# BEVERLÄNDER Winter 3-Tages-Tour *all-inklusive*

Code: 233970



*buchbar:* Januar - März



*Geselligkeit & Erlebnis in der Vorsaison*

## Freitag

- ab 15:00 Anreise zum Hotel / Bahnhof möglich
- 19:00 BEVERLÄNDER Kneipenbuffet
- 20:30 BEVERLÄNDER Kneipenquiz

## All-Inklusive

- inkl. Getränke
- inkl. Getränke

## Samstag

- ab 8:00 Frühstücksbuffet im Hotel
- 11:15 Bosseltour
- 13:30 Münsterländer Brotzeit mit Suppe
- 14:30 Eisstockschießen
- 16:30 Kaffee und Kuchen
- 17:00 Zeit zur freien Verfügung auf dem Verantst.gelände
- 19:00 Ofenzauber oder Grillkota
- ab 20:30 gemütlicher Ausklang des Abends

- inkl. Frühstücksgetränke
- inkl. Getränke
- inkl. Getränke
- inkl. Getränke
- inkl. Getränke
- inkl. Getränke
- inkl. Getränke
- inkl. Getränke

## Sonntag

- ab 8:00 Frühstücksbuffet im Hotel
- 11:00 Frühschoppen im Hotel

- inkl. Frühstücksgetränke
- zzgl. Getränke

## weitere Leistungen:

2 Übernachtungen (Basispreis), Transfers vor Ort, Abholservice am Bahnhof Ostbevern

## Preis pro Person:

**ab Euro 279,50**

## Wunschaktivitäten ... tauschen Sie bei Buchung aus!

Infos zu den Aktivitäten ab Seite 26!



<b>Baustein</b>	Wilsbergkrimi	Planwagenfahrt	Lasertontaubenschießen
<b>Aufpreis p. P.</b>	0,00 €	15,00 €	25,00 €





# Weihnachts-Party-All-Inklusive

IM BEVERLAND

Code: 248085  buchbar: 2. Novemberwochenende bis Weihnachten  Erlebnis & Party zur Weihnachtszeit

## Freitag

- 19:00 Grillkote oder Kneipenbuffet
- 20:30 Weihnachtsparty oder Kneipenquiz oder gemütlicher Ausklang des Abends

## All-Inklusive

- inkl. Getränke
- inkl. Getränke
- inkl. Getränke

## Samstag

- ab 08:00 Frühstücksbuffet
- 11:00 Bosseltour
- 13:30 Münsterländer Brotzeit
- 15:00 Armbrustschießen
- 16:00 Winterolympiade
- 18:00 Weihnachtsmarkt
- 19:30 Weihnachtsbuffet
- 20:30 Weihnachtsparty

- inkl. Frühstücksgetränke
- inkl. Getränke
- inkl. Getränke
- inkl. Getränke
- inkl. Getränke
- inkl. Getränke
- inkl. Getränke
- inkl. Getränke

## Sonntag

- ab 08:00 Frühstücksbuffet

- inkl. Frühstücksgetränke

## kostenfreier Service:

Beverland Card, Abholservice am Bahnhof Ostbevern

## Preis pro Person:

ab Euro 289,50

Viele weitere Informationen zu unseren Programmen in der Winterzeit finden Sie in unserem separaten Winterkatalog!



# 2-Tage das BEVERLAND 2-Tages-Tour entdecken

Code: 8128



buchbar: März - November



Erlebnis & Party

## Samstag

- ab 10:45 Anreise zum Hotel / Bahnhof möglich
- 11:15 Bosseltour
- 13:30 Grill-Picknick
- 15:00 Münsterländer Fünfkampf
- 17:00 Kaffee und Kuchen
- 17:30 Armbrustschießen und Kubb
- 19:00 Landsknechtessen ZWEI PUNKT NULL
- ab 20:30 Party mit DJ

## Sonntag

- ab 8:00 Frühstücksbuffet im Hotel
- 11:00 Frühschoppen im Hotel

### weitere Leistungen:

1 Übernachtung (Basispreis), Transfers vor Ort, Abholservice am Bahnhof Ostbevern

### Preis pro Person:

## All-Inklusive

- inkl. Getränke
- inkl. Getränke
- inkl. Getränke
- inkl. Getränke
- inkl. Getränke
- inkl. Getränke
- inkl. Getränke

- inkl. Frühstücksgetränke
- zzgl. Getränke



ab Euro 199,50

## Wunschaktivitäten ... tauschen Sie bei Buchung aus!

Infos zu den Aktivitäten ab S. 26!

<b>Baustein</b>	Bauerngolf	Fußballgolf	Erlebnisarena	Riesentandemtour	Planwagenfahrt	Lasertontaubenschießen	Westf. Schützenfest
<b>Aufpreis p. P.</b>	0,00 €	0,00 €	0,00 €	15,00 €	15,00 €	25,00 €	35,00 €





# Kurz mal weg... 2-Tages-Tour ins BEVERLAND

Code: 69457



buchbar: März - November



Perfekt für Betriebsausflüge

## Freitag

bis	15:00	Anreise zum Hotel / Bahnhof möglich
	15:15	Erlebnis-Arena
	17:00	Kaffee und Kuchen
	17:30	Armbrustschießen und Kubb
	19:00	Streetfood-Buffer oder Grill-Picknick
ab	20:30	Party mit DJ

## Samstag

ab	8:00	Frühstücksbuffet im Hotel
----	------	---------------------------

### weitere Leistungen:

1 Übernachtung (Basispreis), Transfers vor Ort,  
Abholservice am Bahnhof Ostbevern

### Preis pro Person:

## All-Inklusive

inkl. Getränke  
inkl. Getränke  
inkl. Getränke  
inkl. Getränke  
inkl. Getränke

inkl. Frühstücksgetränke

ab Euro 179,50

## Wussten Sie schon, dass...

...wir vegetarische und vegane Alternativen nach vorheriger Anmeldung bei jedem Essen anbieten?

## Wunschaktivitäten ... tauschen Sie bei Buchung aus!

Infos zu den Aktivitäten ab S. 26!

<b>Baustein</b>	Bauerngolf	Fußballgolf	Erlebnisarena	Riesentandemtour	Planwagenfahrt	Lasertontaubenschießen	Westf. Schützenfest
<b>Aufpreis p. P.</b>	0,00 €	0,00 €	0,00 €	15,00 €	15,00 €	25,00 €	35,00 €

Beachten Sie die Hotelzuschläge auf Seite 15

Programme - 2-Tages-Tour BEVERLAND

13



# Kurztrip... 2-Tages-Tour *ins BEVERLAND*

Code: 233894



buchbar: März - November



Perfekt für Junggesellenabschiede

## Samstag

- bis 15:00 Anreise zum Hotel / Bahnhof möglich  
 15:15 Münsterländer Fünfkampf  
 17:00 Kaffee und Kuchen  
 17:30 Armbrustschießen und Kubb  
 19:00 Landsknechtessen ZWEI PUNKT NULL  
 ab 20:30 Party mit DJ

## All-Inklusive

- inkl. Getränke  
 inkl. Getränke  
 inkl. Getränke  
 inkl. Getränke  
 inkl. Getränke

## Sonntag

- ab 8:00 Frühstücksbuffet im Hotel  
 11:00 Frühschoppen im Hotel

- inkl. Frühstücksgetränke  
 zzgl. Getränke

## weitere Leistungen:

1 Übernachtung (Basispreis), Transfers vor Ort,  
 Abholservice am Bahnhof Ostbevern

**Preis pro Person:**

**ab Euro 179,50**

## Wunschaktivitäten ... tauschen Sie bei Buchung aus!

Infos zu den Aktivitäten ab S. 26!

<b>Baustein</b>	Bauerngolf	Fußballgolf	Erlebnisarena	Riesentandemtour	Planwagenfahrt	Lasertontaubenschießen	Westf. Schützenfest
<b>Aufpreis p. P.</b>	0,00 €	0,00 €	0,00 €	15,00 €	15,00 €	25,00 €	35,00 €



# Hotelzuschläge

## für Mehrtagestouren

### Eine Übernachtung

Hotels	Zimmertypen (Preis pro Person)					
	Im EZ	Im DZ	Im 3-Bett	Im 4-Bett	Im 5-Bett	Im 6-Bett Im 7-Bett Im 8-Bett
Gehöftoase ●● plus	Euro 40,00	Euro 25,00	Euro 20,00			
Landgasthaus Wermelt ●●●	Euro 60,00	Euro 40,00	Euro 30,00	Euro 27,50		
Hotel Hoeker Hof ●●●	Euro 60,00	Euro 40,00	Euro 30,00			
Gasthof Buller ●●● plus	Euro 65,00	Euro 40,00	Euro 30,00	Euro 27,50		
Gasthaus Herbermann ●●●	Euro 55,00	Euro 40,00	Euro 30,00	Euro 27,50		
Landhotel Beverland ●●●●	Euro 80,00	Euro 40,00	Euro 30,00	Euro 25,00	Euro 20,00	Euro 0,00
Hotel Alte Post ●●● plus	Euro 60,00	Euro 40,00	Euro 30,00			
Atlantic Hotel MS ●●●● plus	Euro 90,00	Euro 65,00				

### Zwei Übernachtungen

Hotels	Zimmertypen (Preis pro Person)					
	Im EZ	Im DZ	Im 3-Bett	Im 4-Bett	Im 5-Bett	Im 6-Bett Im 7-Bett Im 8-Bett
Gehöftoase ●● plus	Euro 80,00	Euro 50,00	Euro 40,00			
Landgasthaus Wermelt ●●●	Euro 120,00	Euro 80,00	Euro 60,00	Euro 55,00		
Hotel Hoeker Hof ●●●	Euro 120,00	Euro 80,00	Euro 60,00			
Gasthof Buller ●●● plus	Euro 130,00	Euro 80,00	Euro 60,00	Euro 55,00		
Gasthaus Herbermann ●●●	Euro 110,00	Euro 80,00	Euro 60,00	Euro 55,00		
Landhotel Beverland ●●●●	Euro 160,00	Euro 80,00	Euro 60,00	Euro 50,00	Euro 40,00	Euro 0,00
Hotel Alte Post ●●● plus	Euro 120,00	Euro 80,00	Euro 60,00			
Atlantic Hotel MS ●●●● plus	Euro 180,00	Euro 130,00				

#### Entscheiden Sie sich für ein Hotel sowie einen Zimmertyp Ihrer Wahl

Bei unseren Pauschalangeboten ist die preiswerteste Übernachtung im Preis enthalten. Für eine komfortablere Übernachtung wird ein Zuschlag berechnet. Der im Programm genannte Basispreis und der Hotelzuschlag ergeben den Reisepreis. Bitte beachten Sie, dass es sich bei den oben genannten Preisen um Hotelzuschläge und nicht um Hotelzimmerpreise handelt. Detailinformationen zu den einzelnen Hotels und zur BEVERLAND Hotelklassifizierung finden Sie ab Seite 65.



# Tagestour ins BEVERLAND

Code: 8130



buchbar: März - November



Das Partyerlebnis als Tagestour

## Samstag

- 11:15 Bosseltour
- 13:30 Grill-Picknick
- 15:00 Münsterländer Fünfkampf
- 17:00 Kaffee und Kuchen
- 17:30 Armbrustschießen und Kubb
- 19:00 Landsknechtessen ZWEI PUNKT NULL
- ab 20:30 Party mit DJ

## All-Inklusive

- inkl. Getränke
- inkl. Getränke
- inkl. Getränke
- inkl. Getränke
- inkl. Getränke
- inkl. Getränke

Wussten Sie schon, dass...  
...wir am Hof BEVERLAND  
über Schließfächer zur kurz-  
zeitigen Aufbewahrung von  
Rucksäcken und Jacken  
verfügen?

## weitere Leistungen:

Transfers vor Ort,  
Abholservice am Bahnhof Ostbevern

Preis pro Person:

Euro 124,50



Erfrischung gibt es am Hof Pool von Mai bis Mitte September!

## Wunschaktivitäten ... tauschen Sie bei Buchung aus!

Infos zu den Aktivitäten ab S. 26!


<b>Baustein</b>	Bauerngolf	Fußballgolf	Erlebnisarena	Riesentandemtour	Planwagenfahrt	Lasertontaubenschießen	Westf. Schützenfest
<b>Aufpreis p. P.</b>	0,00 €	0,00 €	0,00 €	15,00 €	15,00 €	25,00 €	35,00 €



# 1/2-Tages-Touren

*buchbar:* März - November

## Partyspaß im BEVERLAND

Code: 8134  Das Partyerlebnis als Halbtagestour

### Samstag

- 15:15 Münsterländer Fünfkampf
- 17:00 Kaffee und Kuchen
- 17:30 Armbrustschießen und Kubb
- 19:00 Landsknechtessen ZWEI PUNKT NULL o. Grill-Picknick
- ab 20:30 Party mit DJ

**weitere Leistungen:** Transfers vor Ort,  
Abholservice am Bahnhof Ostbevern


**Preis pro Person:**

### All-Inklusive

- inkl. Getränke
- inkl. Getränke
- inkl. Getränke
- inkl. Getränke
- inkl. Getränke

**Euro 109,50**

## Das vergnügliche BEVERLAND

Code: 8142  Perfekt für ein kurzes Erlebnis im Beverland

### Samstag

- 11:15 Bosseltour
- 13:30 Grill-Picknick
- 15:00 Münsterländer Fünfkampf
- 17:00 Kaffee und Kuchen
- 17:30 Abreise

**weitere Leistungen:** Transfers vor Ort,  
Abholservice am Bahnhof Ostbevern

**Preis pro Person:**

### All-Inklusive

- inkl. Getränke
- inkl. Getränke
- inkl. Getränke
- inkl. Getränke

**Euro 99,50**

**Wussten Sie schon, dass...**  
...Sie bequem und kostenlos  
mit der BEVERLAND Card  
innerhalb des Westfalen-Tarifs  
mit öffentlichen Nahverkehrs-  
mitteln anreisen können?  
Details siehe S. 75

## Wunschaktivitäten ... tauschen Sie bei Buchung aus!

**Infos zu den Aktivitäten ab S. 26!**

<b>Baustein</b>	Bauerngolf	Fußballgolf	Erlebnisarena	Riesentandemtour	Planwagenfahrt	Lasertontaubenschießen	Westf. Schützenfest
<b>Aufpreis p. P.</b>	0,00 €	0,00 €	0,00 €	15,00 €	15,00 €	25,00 €	35,00 €



# Betriebsausflüge... Tagestour ins BEVERLAND

... tagsüber Teambuilding - abends feiern!

## Spaß, Party & Teamgeist

Code: 8132 buchbar: März - November

am **Samstag**

11:15 Niedrigseilgarten  
13:30 Grill-Picknick  
15:00 Adventuregames  
17:00 Kaffee und Kuchen  
17:30 Armbrustschießen und Kubb  
19:00 Landsknechtessen 2.0  
ab 20:30 Party mit DJ oder Lagerfeuer

**All-Inklusive**

inkl. Getränke  
inkl. Getränke  
inkl. Getränke  
inkl. Getränke  
inkl. Getränke  
inkl. Getränke  
inkl. Getränke

### weitere Leistungen:

Transfers vor Ort, Abholservice am Bahnhof Ostbevern

**Preis pro Person:**

**Euro 134,50**

Die Preise gelten ab 12 Personen. Weitere Preise auf Anfrage

## Outdoor & Teamgeist

Code: 69736 buchbar: ganzjährig

ca. 11:15 Bombenentschärfung  
13:30 Münsterländer Brotzeit  
15:00 Seifenkistenbau  
17:00 Seifenkistenrennen und Siegerehrung  
19:00 Grill-Picknick  
ab 20:30 Lagerfeuer oder Party mit DJ (auf Anfrage)

## Spaß, Party & Teamgeist

Code: 8132 buchbar: März - November

am **Freitag**

11:15 Niedrigseilgarten  
13:30 Münsterländer Brotzeit  
15:00 Adventuregames  
17:00 Kaffee und Kuchen  
17:30 Armbrustschießen und Kubb  
19:00 Streetfood Buffet  
ab 20:30 Party mit DJ o. Lagerfeuer

**All-Inklusive**

inkl. Getränke  
inkl. Getränke  
inkl. Getränke  
inkl. Getränke  
inkl. Getränke  
inkl. Getränke  
inkl. Getränke

### weitere Leistungen:

Transfers vor Ort, Abholservice am Bahnhof Ostbevern

**Preis pro Person:**

**Euro 134,50**

Die Preise gelten ab 12 Personen. Weitere Preise auf Anfrage

**All-Inklusive**

inkl. Getränke  
inkl. Getränke  
inkl. Getränke  
inkl. Getränke  
inkl. Getränke  
inkl. Getränke

### weitere Leistungen:

Transfers vor Ort, Abholservice am Bahnhof Ostbevern

**Preis pro Person:**

**Euro 154,50**

Die Preise gelten ab 20 Personen. Weitere Preise auf Anfrage



# Betriebsausflüge... ins BEVERLAND

... tagsüber Teambuilding - abends feiern!

## Teamtag BEVERLAND

Code: 185982 buchbar: ganzjährig

### Freitag / Samstag

11:15 Adventuregames  
13:30 Münsterländer Brotzeit oder Grill-Picknick  
15:00 Seifenkistenbau- und rennen  
18:00 Armbrustschießen  
19:00 Streetfood Buffet oder Grill-Picknick  
ab 20:30 Party mit DJ oder Lagerfeuer

### All-Inklusive

inkl. Getränke  
inkl. Getränke  
inkl. Getränke  
inkl. Getränke  
inkl. Getränke  
inkl. Getränke

### weitere Leistungen:

Transfers vor Ort, Abholservice am Bahnhof Ostbevern

### Preis pro Person:

Die Preise gelten ab 20 Personen. Weitere Preise auf Anfrage

**Euro 149,50**

**Wussten Sie schon...**  
... dass wir Ihren Betriebsausflug abhängig vom Wochentag und Saisonphase ganz individuell gestalten können? Weitere Infos dazu finden Sie auf Seite 21!

## After-Work Team und Party

Code: 8134 buchbar: ganzjährig

### Freitag / Samstag

15:00 Adventuregames oder Niedrigseilgarten  
17:00 Bauerngolf  
19:00 Streetfood Buffet oder Grill-Picknick oder Landsknechtessen ZWEI PUNKT NULL  
ab 20:30 Party mit DJ

### All-Inklusive

inkl. Getränke  
inkl. Getränke  
  
inkl. Getränke  
inkl. Getränke

### weitere Leistungen:

Transfers vor Ort, Abholservice am Bahnhof Ostbevern

### Preis pro Person:

Die Preise gelten ab 12 Personen. Weitere Preise auf Anfrage

**Euro 119,50**



# Betriebsausflüge... 1/2-Tagestour **ins BEVERLAND**

... die Ohne - Party - Programme!

## Team & Challenge

Code: 69468 buchbar: ganzjährig

- 11:15 Adventuregames
- 13:30 Münsterländer Brotzeit oder Grill-Picknick
- 15:00 Seifenkistenbau- und rennen  
dazu Kaffee und Kuchen
- 18:00 Abreise

### All-Inklusive

- inkl. Getränke
- inkl. Getränke
- inkl. Getränke
- inkl. Getränke
- inkl. Getränke

### weitere Leistungen:

Transfers vor Ort, Abholservice am Bahnhof Ostbevern

### Preis pro Person:

Die Preise gelten ab 20 Personen. Weitere Preise auf Anfrage

**Euro 124,50**

## Teamerlebnis BEVERLAND

Code: 69462 buchbar: ganzjährig

- 11:15 Adventuregames
- 13:30 Münsterländer Brotzeit oder Grill-Picknick
- 15:00 Niedrigseilgarten
- 17:00 Kaffee und Kuchen
- 17:30 Abreise

### All-Inklusive

- inkl. Getränke
- inkl. Getränke
- inkl. Getränke
- inkl. Getränke
- inkl. Getränke

### weitere Leistungen:

Transfers vor Ort, Abholservice am Bahnhof Ostbevern

### Preis pro Person:

Die Preise gelten ab 12 Personen. Weitere Preise auf Anfrage

**Euro 104,50**





Kochevent

# Individuelle Firmenevents für Großgruppen & Betriebsausflüge

Wir planen und organisieren Ihr Event im Beverland individuell und auf Ihre Bedürfnisse zugeschnitten, egal ob für 20, 70 oder 350 Personen.

Wir haben über 20 Jahre Erfahrung in der Organisation von kleinen und großen Events und bieten Ihnen daher für Ihre Veranstaltung:

- aus über 40 verschiedenen Aktivitäten und Teambuilding-events das geeignete Programm
- mit dem Hof Beverland, dem Landhotel Beverland und dem Outdoorcenter Beverland die ideale Location
- mit innovativen Speisen- und Getränkeangeboten die perfekte Gastronomie
- in Zusammenarbeit mit diversen Agenturen den genau richtigen Künstler und/oder DJ
- mit dem hauseigenen Bahnhof Ostbevern und 200 kostenfreien Parkplätzen die erforderliche Infrastruktur
- mit dem Landhotel Beverland und vielen Partnerhotels vielfältige Übernachtungsmöglichkeiten



Mittelalterveranstaltungen mit  
rustikalem Landsknechtessen



Weihnachtsmarkt & Winterolympiade



Casinoabend mit  
gehobener Gastronomie

*Gern unterstützen wir Sie  
telefonisch bei der Planung Ihrer  
individuellen Veranstaltung!*

*Tel.: 02532 - 956810*



# Kohlfahrten im BEVERLAND

## Kohlfahrten

In den Wintermonaten finden im BEVERLAND die in Norddeutschland so beliebten Kohlfahrten statt. Nach einer ausgiebigen Bosseltour und einer Runde Armbrustschießen erwartet Sie ein deftiges Grünkohllessen in unseren beheizten und gemütlichen Scheunen. Freuen Sie sich auf eine anschließende Party mit DJ.

## Speisen

u.a.: Rinderkraftbrühe vom BEVERLÄNDER Angusrind mit Gemüsestreifen & Eierstich, Westfälischer Grünkohl mit Pinkel, Kochwurst, Speck, Kassler, Salzkartoffeln & Bratkartoffeln Beerengrütze mit Vanilleschmand (alternative Speisen für Vegetarier und Veganer möglich)

**buchbar:** Termine im Januar und Februar siehe <https://www.beverland-resort.de/kohlfahrten/kohlfahrten/>



### Hotelzuschläge eine Übernachtung im Landhotel BEVERLAND

Im EZ	80,00Euro	Im 5-Bett	20,00 Euro
Im DZ	40,00Euro	Im 6-Bett	0,00 Euro
Im 3-Bett	30,00Euro	Im 7-Bett	0,00 Euro
Im 4-Bett	25,00Euro	Im 8-Bett	0,00 Euro

## Grünkohlfahrt

14:30	Bosseltour	inkl. Getränke
16:30	Armbrustschießen	inkl. Getränke
18:00	Grünkohllessen	inkl. Getränke
19:30	Party mit DJ	inkl. Getränke
01:00	Ende	

**weitere Leistungen:** Transfers vor Ort  
Abholservice am Bhf. Ostbevern  
ggf. Übernachtung (Basispreis)

**kostenfreier Service:** Beverland Card

**Preis pro Person:** 109,00 Euro inkl. Getränke  
ab 139,00 Euro inkl. Übernachtung  
und Frühstück

## Grünkohlparty

18:00	Grünkohllessen	inkl. Getränke
19:30	Party mit DJ	inkl. Getränke
01:00	Ende	

**weitere Leistungen:** Transfers vor Ort  
Abholservice am Bhf. Ostbevern  
ggf. Übernachtung (Basispreis)

**kostenfreier Service:** Beverland Card

**Preis pro Person:** 94,00 Euro inkl. Getränke  
ab 124,00 Euro inkl. Übernachtung  
und Frühstück





# Altweiber im BEVERLAND

An diesem einzigartigen Tag, auf den sich jeder Jeck freut, verwandeln wir das Beverland in eine Karnevalshochburg der besonderen Art. Packen Sie Ihre Pappnasen und Karnevalskostüme aus, mit Schwof und Schall geht es los zum exklusiven Beverländer Karneval.

Sie werden schnell merken, ein Jeck ist nicht nur in Köln zu Hause, sondern auch im Münsterland, denn hier „schwooft“ (tanzt) und „schallt“ (singt) man in der fünften Jahreszeit ausgelassen zum „Schickitrallafitti“, dem hier heimischen und groß gefeierten Karneval.



## Donnerstag

Code Tagesticket: 220028

Code mit Übernachtung: 218044

## Leistungen

- Party mit DJ
- Berliner Pyramide
- Chill-out-Lounge
- Showauftritte und vielseitige Unterhaltung während des gesamten Aufenthalts
- All-Inklusive ab 13:11 Uhr
- Verpflegung: 13:30 Uhr - 15:00 Uhr Mittagsimbiss  
18:30 Uhr - 20:00 Uhr Grillbuffet

## Freitag

08:00 - 11:00 Frühstücksbuffet

inkl. Frühstücksgetränke

Preis pro Person Tagesticket:

Euro 119,00

Preis pro Person Ticket ab 17 Uhr:

Euro 79,00

Preis pro Person mit Übernachtung:

ab Euro 150,00



### Hotelzuschläge eine Übernachtung im Landhotel BEVERLAND

Im EZ	80,00Euro	Im 5-Bett	20,00 Euro
Im DZ	40,00Euro	Im 6-Bett	0,00 Euro
Im 3-Bett	30,00Euro	Im 7-Bett	0,00 Euro
Im 4-Bett	25,00 Euro	Im 8-Bett	0,00 Euro





## **BEVERLÄNDER Grillwurst- und Schnapsspezialitäten**

*Im Münsterland gehört zu einem ordentlichen Fest traditionell ein guter Schnaps.*

Seit vielen Jahren brennt die Hofbrennerei Gerbermann in Alverskirchen exklusiv für uns die hauseigenen unverwechselbaren BEVERLÄNDER Schnaps-Spezialitäten.

Aus eigenem Weizen und Münsterländer Quellwasser entstehen unser BEVERLAND Schluck, die Wilde BEVERLAND Kirsche und der BEVERLÄNDER Kräuter. Alle diese Schnaps Spezialitäten werden auf natürliche Weise und ganz ohne künstliche Zusatzstoffe hergestellt. Der Geschmack ist deutlich intensiver als der vergleichbarer Industrieprodukte.



### **BEVERLÄNDER Grillwurst**

Nicht mehr wegzudenken und inzwischen Kult:  
Die grobe BEVERLÄNDER Grillwurst.

Zu einer besonderen Delikatesse wird diese Spezialität durch das heimische Schweinefleisch, verfeinert mit einer besonderen Gewürzmischung. Die Wurst wird im Naturdarm gebrüht und erhält anschließend ihre besondere Geschmacksnote durch das Räuchern. Dabei ist alles ganz natürlich. Auf Zusatzstoffe wie etwa Phosphat verzichten wir bei unserer Grillwurst bewusst.

Genießen Sie die heimische BEVERLÄNDER Grillwurst zum Beispiel bei unserem Grill-Picknick.

### **WUSSTEN SIE SCHON, DASS...**

*...die original BEVERLÄNDER Grillwurst nach unserem eigenen Rezept hergestellt wird? Wir haben es gemeinsam mit einem Fleischer hier vor Ort entwickelt – seit dem ist es eines unser bestgehüteten Geheimnisse hier im BEVERLAND.*



# So viel ist schon inklusive...



## All-Inklusive im BEVERLAND

Sofern Sie für die Reise ein All-Inklusive-Paket gebucht haben, sind folgende Getränke während der Aktivitäten gemäß Reiseablauf bereits unbegrenzt enthalten: Bier, Bier-Mix-Getränke, Limonade, Wasser, BEVERLÄNDER Schnäpse, Sekt, Aperol, Lillet sowie Weine und ausgewählte Longdrinks während der Party



## Full-Service-Pauschalen

Bei Buchung unserer Reisepauschalen brauchen Sie sich vor Ort um nichts weiter zu kümmern – bringen Sie einfach nur gute Laune mit! Wir BEVERLÄNDER empfangen Sie persönlich und betreuen und begleiten Sie bei allen Aktivitäten.



## An- und Abreise mit der BEVERLAND Card

Reisen Sie bequem mit unserer BEVERLAND Card kostenlos innerhalb des Westfalen-Tarifs mit den öffentlichen Nahverkehrsmitteln (Bus & Bahn) zu uns ins BEVERLAND – ausgenommen Nachzuschläge. Die BEVERLAND Card ist als kostenfreie Serviceleistung in allen Reisepauschalen bereits enthalten. (Details siehe Seite 75)



## Regional schmeckt besser – Unsere Region - Ihr Genuss

Wir achten bei der Auswahl unserer Lebensmittellieferanten auf einen regionalen Bezug. Frische, hohe Qualität und kurze Lieferwege sind für uns enorm wichtig. Daher betreiben wir im BEVERLAND einen eigenen ökologischen Kräutergarten und eine eigene Angus-Rinderzucht.



## Transferfahrten vor Ort

Bei unseren Pauschalen sind im Reisepreis alle für den Programmablauf notwendigen Transfers im Preis inbegriffen. Dies bezieht sich unter anderem auch auf die nächtliche Rückfahrt vom Veranstaltungsort zu einem extern gebuchten Hotel.



## Umweltschutz im BEVERLAND

Alle im Team des BEVERLANDS verpflichten sich zum schonenden Umgang mit Ressourcen. Wir wollen weniger Energie, Wasser und Rohstoffe verbrauchen und dadurch umweltschädliche Emissionen und Abfälle reduzieren. Daher verzichten wir bei mehrtägigen Aufenthalten auch auf eine Zwischenreinigung der Hotelzimmer. Wir lassen uns diesbezüglich regelmäßig prüfen und zertifizieren.



## Parken im BEVERLAND

Für die Dauer Ihres Aufenthalts können Sie die Parkplätze am Landhotel BEVERLAND und am BEVERLAND Bahnhof Ostbevern kostenfrei nutzen.



## Gleicher Preis für alle

Wir sind Spezialist für Gruppenreisen, daher sind alle unsere Preise speziell für Gruppen kalkuliert. Bei uns zahlt jeder Gast die hier im Katalog aufgeführten Preise.



## Zimmer im Landhotel BEVERLAND

Neben der bunten Auswahl an Themenzimmern verfügen alle Zimmer über Highspeed WLAN, Flat-screens & kostenlose SKY Bundesliga Konferenz.



## Hotels im BEVERLAND

Seit vielen Jahren arbeiten wir partnerschaftlich mit sorgsam geprüften umliegenden Hotels in der Region zusammen, in denen wir Gäste unterbringen. Dabei erfüllen alle Hotels neben verschiedenen Annehmlichkeiten unsere Kriterien, die uns für die Unterbringung bei Gruppenreisen wichtig sind. Selbstverständlich gehören Bettwäsche und frische Handtücher dazu.



## Abholservice

Wenn Sie uns Ihre Ankunftszeit bekannt geben, nehmen wir BEVERLÄNDER Sie gerne am Bhf. Ostbevern oder Landhotel BEVERLAND in Empfang und bringen Sie zu Ihrem Hotel oder zu Ihrer ersten Aktivität. Das Landhotel BEVERLAND ist fußläufig in fünf Minuten vom Bahnhof Ostbevern zu erreichen.



# Spiel & Spaß

## Bosseltouren

Sie gehen zum Kegeln auf die Straße – ausgerüstet mit Bollerwagen, Bosselkugeln und Kescher geht's durch die idyllische münsterländische Parklandschaft. In mehreren kleinen Gruppen treten Sie abhängig von ihrer Gruppengröße gegeneinander oder gegen andere Gruppen an und messen sich beim Rollen der Bosselkugeln. Gebosselt wird auf einer asphaltierten landwirtschaftlichen Strecke von zwei Kilometern Länge. Neben dem sportlichen Anreiz kommt auch der Spaß beim „Straßen-Kegeln“ nicht zu kurz.

- Dauer:** ca. 2-2,5 Std.  
**Leistungen:** Bosselbegleitung, Bosselausrüstung  
**All-inklusive:** Bier, Bier-Mix, Limonaden und Wasser aus Flaschen;  
 BEVERLÄNDER Schnaps-Spezialitäten



## Münsterländer Fünfkampf

Auf unserem Hof BEVERLAND haben Sie die Möglichkeit, ein echter Westfale zu werden und das „Bauerndiplom“ zu erwerben. In netter Runde können Sie sich in verschiedenen Disziplinen messen, zum Beispiel beim Schubkarren-Fahren, Kuhmelken oder Holzschuhlaufen. Das Diplom wird dem Gewinner-Team des Wettkampfs überreicht. Der Münsterländer Fünfkampf ist fester Bestandteil des Samstagnachmittags und findet in der Regel mit vielen Gruppen gleichzeitig statt.

- Dauer:** ca. 2 - 2,5 Std.  
**Leistungen:** 5 Wettkämpfe, Spielleitung, Laufzettel, Siegerehrung auf Wunsch mit Diplom  
**All-inklusive:** Bier, Bier-Mix, Limonaden und Wasser aus Flaschen; Sekt, Aperol, Lillet und BEVERLÄNDER Schnaps-Spezialitäten



## WUSSTEN SIE SCHON, DASS...

...das BEVERLAND Gruppen-Resort mit über 60.000 Gästen im Jahr das Gruppenreiseziel Nr. 1 im Münsterland ist?





## Westfälisches Schützenfest

Es ist eine Tradition im Münsterland und heute in vielen Orten ein großes Volksfest: Das Schützenfest. Mit einem Kleinkalibergewehr schießen Sie auf einen Holzvogel. Wer den Vogel von der Stange holt, ist Schützenkönig. Wir stellen einen Schießwart, der für Ihre Sicherheit und den reibungslosen Ablauf sorgt.

**Dauer:** ca. 2,5 Std.

**Leistungen:** Vogel, Munition, Waffe, Schießstand, Schießwart, Siegerehrung

**All-inklusive:** Bier, Bier-Mix, Limonaden und Wasser aus Flaschen;  
BEVERLÄNDER Schnaps-Spezialitäten

**Gruppengröße:** 10 - 30 Personen



## Lasertontaubenschießen

Wie bei einem richtigen Tontaubenschießen wird auch hier auf (Hartplastik-)Tauben geschossen, die aus einem Katapult geschleudert werden. Ausgestattet mit einer echten Schrotflinte und spezieller Lasertechnik können Sie sich in verschiedenen Schussdisziplinen gegeneinander messen. Ein sensationeller Spielspaß!

**Dauer:** ca. 2 Std.

**Leistungen:** Gewehre, Spielleitung, diverse Disziplinen  
Spielform: 5-10 Personen gleichzeitig

**Gruppengröße:** 5-30 Personen

**All-Inklusiv:** Bier, Bier-Mix, Limonaden und Wasser aus Flaschen;  
BEVERLÄNDER Schnaps-Spezialitäten



## WUSSTEN SIE SCHON, DASS...

*... für uns ein respektvolles „Du“ wie ein höfliches „Sie“ ist?  
Daher bieten wir Ihnen das „Du“ an, denn für uns gehört diese Geste  
zu einem ehrlichen und herzlichen Miteinander.*



**Dauer**

ca. 2 Stunden

**Leistungen**

Spielfeld, Spielleitung

**All-Inklusiv**

Bier, Bier-Mix, Limonaden und Wasser aus Flaschen;

BEVERLÄNDER Schnaps-Spezialitäten

**Gruppengröße**

max. 16 Personen bilden eine Gruppe

# BEVERLAND

## Erlebnis-Arena

Die Erlebnisarena haben wir für besonders aktive Gruppen konzipiert, Spiel und Spaß ist bei diesen trendigen Erlebnisaktivitäten garantiert. Haben Sie die Erlebnisarena als Teil Ihres Programms gewählt, können Sie vor Ort bis zu 4 Stationen durchlaufen. Die Spielzeit je Station ist auf 30 Minuten begrenzt.

### Looping Louie XXL - in Lebensgröße

Ein Flugzeug fliegt im Kreis, Sie verhindern, dass Ihre Fahne von dem Flugzeug umgeworfen wird. Mit Ihrer Wippe katapultieren Sie das Flugzeug zum passenden Zeitpunkt wieder in die Luft. Es gewinnt die Person, dessen Fahne am seltensten umgefallen ist. Den Looping Louie XXL gibt es zweimal.

**NUR BEI UNS!**

Looping Louie

### Menschenkicker

Hier wird gekickt – aber nicht mit Figuren, sondern mit lebenden Personen in einer Fußball-Arena aus Holz. Zwei Mannschaften (6 gegen 6) haben nur ein Ziel: Das gegnerische Tor! Zu treffen ist aber gar nicht so einfach. Jeder Spieler ist fest mit seiner Kickerstange verbunden und kann sich nur gemeinsam mit seinem Stangenpartner seitwärts bewegen. Den Menschenkicker kann man sowohl auf Sand als auch auf festem Untergrund spielen.

### Basketball Vier Gewinnt

Ein Riesenspaß ist das beliebte Spiel „Vier Gewinnt“ mit Basketbällen. Beim Basketball Vier Gewinnt messen sich zwei Teams in verschiedenen Spielformen. Von dort rollen die Bälle dann in die Schlitze der Spielkiste. Sieger ist, wer zuerst eine Reihe von vier Bällen waagrecht, senkrecht oder diagonal in der Kiste hat.

Erfrischung gibt es am Pool Hof Beverland  
(Mai - Mitte September)





EXKLUSIV  
IM  
BEVERLAND

# BEVERLAND

## Erlebnis-Arena

### Poolball

Poolball ist eine Kombination aus Poolbillard und Fußball – die perfekte Mischung aus Ballgefühl und Spaß. Sie spielen Fußball auf einem überdimensional großen Billardtisch, aber dabei kommt es nicht unbedingt auf fußballerisches Können an, sondern auf Kombinationsgabe und Zielsicherheit.

### Hau drauf

Hier ist kurzweilige Action garantiert. Ein Teilnehmer tritt gegen seine Gruppe an. Schafft er es, jeden Teilnehmer einmal mit dem aufgeblasenen Hammer zu treffen, bevor die Gruppe ihm alle Bälle geklaut hat, hat er gewonnen. Das Spiel geht auf Zeit. Dieses Spiel eignet sich sehr gut für Junggesellenabschiede und Mannschaftsfahrten. Gefragt ist Reaktionsfähigkeit und Schnelligkeit.

### Human Bowling

Wer räumt beim Human Bowling die meisten Pins ab? Hier ist voller Körpereinsatz gefragt, denn Sie selbst sind die Bowlingkugel. Festgezurrnt in der Metalkugel räumen Sie mit viel Schwung die Pins ab. Hier steht der Spaß in Vordergrund!

### Nine Square High

Wer hält den Ball am längsten in der Luft? Über jedem Spieler befindet sich ein Quadrat, welches das Spielfeld markiert. Es gibt neun Quadrate. Ziel ist es, den Ball zum nächsten Spieler zu bringen, ohne dass er den Boden berührt. Da ist Spaß vorprogrammiert!



Poolball



Human Bowling





# Spiel & Spaß

## Riesentandemtouren

Treten Sie gemeinsam auf einem großen Fahrrad in die Pedale und genießen Sie die abwechslungsreiche Landschaft, während Sie sich entspannt mit Ihren Mit-Radlern unterhalten. Die Tandemtouren werden von einem ortskundigen Begleiter betreut, die gefahrene Strecke beträgt fünf bis zehn Kilometer.

- Dauer:** ca. 2 Std.
- Leistungen:** Riesentandem (10-12 Plätze), Tourbegleitung
- All-inklusive:** Bier, Bier-Mix, Limonaden und Wasser aus Flaschen;  
BEVERLÄNDER Schnaps-Spezialitäten
- Gruppengröße:** mindestens 8 Personen



## Eisstockschießen

Wenn Sie der Meinung sind, dass man zum Eisstockschießen Eis benötigt, waren Sie bislang auf dem Holzweg. Auf unseren gepflasterten Eisstockbahnen können Sie ganzjährig in mehreren Teams gegeneinander antreten. Unser Spielleiter weist die Gruppen in die Spielregeln ein und übernimmt die Spielleitung.

- Dauer:** ca. 2 Std.
- Leistungen:** Eisstöcke, Spielleitung, Siegerehrung
- All-inklusive:** Bier, Bier-Mix, Limonaden und Wasser aus Flaschen;  
BEVERLÄNDER Schnaps-Spezialitäten



## Planwagenfahrten

Entdecken Sie die schöne Natur rund um das BEVERLAND vom Planwagen aus. Gezogen wird der Planwagen von einem Traktor. Mit Musik, kühlen Getränken und unabhängig vom Wetter finden auf dem Planwagen mehrere Gruppen Platz.

- Dauer:** ca. 2 Std.
- Leistungen:** Planwagen
- All-inklusive:** Bier, Bier-Mix, Limonaden und Wasser aus Flaschen;  
BEVERLÄNDER Schnaps-Spezialitäten







## Bauerngolf

Haben Sie schon einmal auf einer Wiese abgeschlagen? Im BEVERLAND ist das möglich! Beim Bauerngolf halten Sie als Schläger einen Holzschuh mit Stiel in der Hand und schlagen einen Lederball ab, der so groß ist wie ein Handball. Auf dem Green – der Kuhwiese – befinden sich verschiedene Hindernisse, die Sie gemeinsam bewältigen. Statt mit Caddy und Golftasche sind Sie auf diesem Parcours mit einem Bollerwagen für Ausrüstung und Getränke unterwegs.

<b>Dauer:</b>	ca. 2 Std.
<b>Leistungen:</b>	Spielleitung, Golfausrüstung, Siegerehrung
<b>All-inklusive:</b>	Bier, Bier-Mix, Limonaden und Wasser aus Flaschen; BEVERLÄNDER Schnaps-Spezialitäten



## Fußballgolf

Wussten Sie, dass Sie Ihr Handicap auch mit dem Fuß verbessern können? Beim Fußballgolf ist das Ziel, mit möglichst wenigen Schüssen den Ball einzulochen. Hier geht es um zielgenaues und kraftvolles Schießen in normalen Sportschuhen und den feinfühligsten Umgang mit dem Ball. Unser Parcours wird für jeden zur Herausforderung – ganz ohne Platzetikette und Platzreife.

<b>Dauer:</b>	ca. 2 Std.
<b>Leistungen:</b>	Spielleitung, Golfausrüstung, Siegerehrung
<b>All-inklusive:</b>	Bier, Bier-Mix, Limonaden und Wasser aus Flaschen; BEVERLÄNDER Schnaps-Spezialitäten







# Spiel & Spaß

## Kubb – Wikinger Schach

Kubb ist nicht einfach nur ein Wurfspiel, sondern das Schachspiel der alten Nordmänner, auch bekannt als Wikinger Schach. Es ist ein taktisches Gesellschaftsspiel, das eine Schlacht symbolisiert, in der zwei verfeindete Gruppen für ihren König kämpfen. Doch nicht nur strategisches Denken, sondern auch Geschicklichkeit ist gefragt.

- Dauer:** ca. 1 Std.
- Leistungen:** Figuren, Spielleitung, Siegerehrung
- All-inklusive:** Bier, Bier-Mix, Limonaden und Wasser aus Flaschen; Sekt, Aperol und Lillet  
BEVERLÄNDER Schnaps-Spezialitäten
- Spielform:** maximal 6 gegen 6



## Armbrustschießen

Schon im 17. Jahrhundert frönten die Landsknechte dem geselligen Kräfteressen mit der Armbrust. Bei uns wird heute immer noch auf Apfel und Scheibe gezielt. Das Armbrustschießen eignet sich auch gut als Zeitvertreib zwischen den Hauptaktivitäten.

- Dauer:** ca. 0,5 - 1,5 Std.
- Leistungen:** Armbrust, Begleiter
- All-inklusive:** Bier, Bier-Mix, Limonaden und Wasser aus Flaschen; Sekt, Aperol, Lillet und  
BEVERLÄNDER Schnaps-Spezialitäten





## Team & Spaß

### Seifenkistenbau- und -rennen

Bauen Sie in Kleinteams Ihre eigenen, individuellen Autos! Mit unseren Bausätzen und Kreativmaterialien sind der Fantasie keine Grenzen gesetzt. Nach einer Präsentation der Seifenkisten auf der „Autoshow“ geht es direkt zur Boxengasse. Beim Rennen sind dann nicht nur die Stabilität der Konstruktion, sondern auch die „Pferdestärken“ der Antriebe gefragt. Spannende Disziplinen um die Pole-Position sind garantiert. Wer schafft es aufs Treppchen und darf die Siegerflasche köpfen?

- Dauer:** ca. 3 Std.  
**Leistungen:** Bausatz, Spielleitung, Schutz-ausrüstung, Siegerehrung  
**All-inklusive:** Bier, Bier-Mix, Limonaden und Wasser aus Flaschen; BEVERLÄNDER Schnaps-Spezialitäten



### Bombenentschärfung

Ein Teamevent mit der gewissen Portion Nervenkitzel. Bei diesem anspruchsvollen Teamevent müssen Sie in Kleinteams Mittel und Wege finden eine „Bombe“ erfolgreich zu entschärfen. Hier ist Teamgeist, Kreativität und Präzision gefragt. Die Bombenentschärfung ist besonders für Gruppen geeignet, die schon erste Erfahrungen mit Teamevents haben. Gelingt Ihnen die erfolgreiche Entschärfung oder wird die Zeit zu knapp?

- Dauer:** ca. 2 Std.  
**Leistungen:** Bausätze, Spielleitung  
**Gruppengröße:** 6-60 Personen  
**All-Inklusiv:** Bier, Bier-Mix, Limonaden und Wasser aus Flaschen; BEVERLÄNDER Schnaps-Spezialitäten







# Team & Spaß

## Niedrigseilgarten

Ein Gruppenerlebnis mit Nachhaltigkeit – das ist bei der Outdooraktivität in unserem Niedrigseilgarten garantiert. Neben dem Spaß stehen Teamgeist und Kommunikation im Mittelpunkt. Es bietet sich an, den Niedrigseilgarten mit einer Tagung oder einem Kommunikationstraining zu kombinieren, um die Gruppenprozesse intensiv wahrzunehmen und diese Erfahrungen für die Weiterentwicklung des Teams zu nutzen. Der Niedrigseilgarten kann aber ebenso gut für Betriebsausflüge gebucht werden – ein spaßiges Gruppenprogramm mit dem gewissen Mehrwert.

**Dauer:** ca. 2 - 2,5 Std.  
**Leistung:** Spielleitung  
**All-Inklusiv:** Bier, Bier-Mix, Limonaden und Wasser aus Flaschen;  
BEVERLÄNDER Schnaps-Spezialitäten

**Gruppengröße:** 8-40 Personen



## WUSSTEN SIE SCHON, DASS...

*...wir mit dem Outdoorcenter BEVERLAND ein eigenes Gelände für Teamtrainings haben?*





# ... im Outdoorcenter BEVERLAND

## Adventuregames

Bei den Adventuregames ist Teamgeist gefragt. Die Teilnehmer werden vor knifflige Aufgaben gestellt, die sie nur als Team meistern können. Dabei müssen alle zusammenhalten und sich gegenseitig unterstützen.

Hier müssen die Stärkeren an die Schwächeren denken und die schneller Denkenden müssen den etwas Langsameren auf die Sprünge helfen. Zum Lösen der kniffligen Aufgaben sind strategisches Denken und Kommunikationsfähigkeit gefragt. Besonders für Betriebsausflüge bieten diese Aufgaben einen perfekten Rahmen für einen nachhaltigen Team- und Späßeffect. Die Adventuregames eignen sich für Gruppen bis zu 150 Personen. Sie erfordern keine besonderen körperlichen Voraussetzungen und sind für Teilnehmer jeden Alters geeignet.

<b>Dauer:</b>	ca. 2 - 2,5 Std.
<b>Leistungen:</b>	Spielleitung
<b>All-Inklusiv:</b>	Bier, Bier-Mix, Limonaden und Wasser aus Flaschen; BEVERLÄNDER Schnaps-Spezialitäten







# Team & Spaß

## Floßbau

Verbinden Sie Abenteuer und Teamgeist beim gemeinsamen Floßbau. Neben handwerklichen und kreativen Fähigkeiten sind strategisches Denken und Zusammenarbeit gefragt. Dieser Programmpunkt bietet sich als Spaßerlebnis für ein Incentive oder einen Betriebsausflug an. Er kann aber auch in Verbindung mit einem Kommunikations- oder Outdoortraining gebucht werden. Alkohol ist beim Floßbau tabu. Die Aktivität findet in der Nähe des BEVERLANDS statt.

- Dauer:** ca. 2 - 3 Std.  
**Leistungen:** Bausatz, Spielleitung, Transfers/Leihfahrrad  
**All-inklusive:** Limonaden und Wasser aus Flaschen  
**Termin:** April-September



## Forest-Challenge

Für Teams, die bereits Erfahrung mit Teamtrainings haben, ist die Forest-Challenge die richtige Herausforderung. Bei diesem Orientierungslauf im Wald sind Planung und strategisches Denken von größter Bedeutung. Die Aktivität findet außerhalb des BEVERLANDS statt.

- Dauer:** ca. 1 - 1,5 Std.  
**Leistungen:** Spielleitung  
**All-inklusive:** Bier, Bier-Mix, Limonaden und Wasser aus Flaschen;  
 BEVERLÄNDER Schnaps-Spezialitäten



WUSSTEN SIE SCHON, DASS...

*...wir zusammen mit Ihnen,  
 ein auf Ihr Team zugeschnittenes  
 Teamtraining entwickeln können?  
 Sprechen Sie uns einfach an.*



# Team & Spaß

## Winter-Team-Games

Für Teamveranstaltungen im Winterjahr bieten wir in unserem Eventzelt und der Remise am Outdoorcenter Beverland überdachte Möglichkeiten Ihr Teamevent zu gestalten.

Ihr Team kann sich verschiedenen Spaß- und anspruchsvollen Teamaufgaben stellen, bei allen Stationen geht es um den gemeinsamen Erfolg, es gibt weder Gewinner noch Verlierer.

**Dauer:** ca. 2 - 2,5 Std.

**Leistungen:** Spielleitung

**All-inklusive:** Bier, Bier-Mix, Limonaden und Wasser aus Flaschen;  
BEVERLÄNDER Schnaps-Spezialitäten



## Teamolympiade

Sie möchten sich in unterschiedlichen Disziplinen im Team oder gegeneinander messen? Gerne konzipieren wir zusammen mit Ihnen eine individuelle Olympiade. Aufgeteilt in Teams mit bis zu 15 Personen bewältigen die Teilnehmer bei der Olympiade verschiedene Aufgaben. Diese können nur gelöst werden, wenn das Team zusammenhält. Hierbei sind strategisches Denken sowie Kommunikations- und Moderationsfähigkeiten gefragt. Die Teamolympiade eignet sich besonders für Gruppen, die bisher nur wenig Erfahrung mit Teamtrainings haben oder ihre Kenntnisse weiter vertiefen möchten. Ob Sie Elemente mit einem hohen Fun-Charakter oder einem tiefergehenden Teamcharakter wünschen - sprechen Sie uns gerne hierzu an. Die Olympiade kann ganzjährig stattfinden.

**Dauer:** ca. 2,5 Std.

**Leistungen:** Spielleitung

**Gruppengröße:** ab 25 Personen

**All-inklusive:** Bier, Bier-Mix, Limonaden und Wasser aus Flaschen;  
BEVERLÄNDER Schnaps-Spezialitäten





A bride and groom are standing in a restaurant with a brick wall background. The groom is wearing a dark suit and the bride is wearing a white strapless dress. They are holding hands and looking at each other. In the foreground, there are tables set with white linens, glassware, and a floral centerpiece. Candelabras with lit candles are visible in the background.

# *Hochzeiten im BEVERLAND*

**BESTELLEN SIE JETZT UNSEREN  
AKTUELLEN HOCHZEITSFLYER!**



# SIE? DU!

*Sie dürfen uns im BEVERLAND duzen!*



*... Erlebnis pur!*





# Kulinarisches erleben

## **Landsknechtessen ZWEI PUNKT NULL**

Bei vielen unserer Wochenendprogramme ist das Landsknechtessen ZWEI PUNKT NULL Highlight des Samstag Abends. Wir haben unser seit vielen Jahren beliebtes Landsknechtessen neu aufgelegt: Stimmungsvoll, urig und westfälisch. Freuen Sie sich auf ein reichhaltiges Tischbuffet mit vielen anderen Gruppen in unseren Scheunen. Das Landsknechtessen ZWEI PUNKT NULL ist der perfekte Einstieg in eine Partynacht am Samstagabend.

**Dauer:** ca. 1,5 Std.

**All-inklusive:** Bier aus 10 Liter-Fässchen zum selber Zapfen, Limonaden, Wasser, Sekt, Aperol, Lillet, Weine und ausgewählte Longdrinks, BEVERLÄNDER Schnaps-Spezialitäten



 Highlight Samstagabend

## **Streetfood-Bufferf**

Jeder kennt es – jeder liebt es: Mittlerweile hat dieser Trend die Straßen der Welt erobert und bereichert bereits unzählige Nationen mit neuen Spezialitäten des schnellen, einfachen, frischen aber wahnsinnig guten Essens. Freuen Sie sich auf Spareribs und Pulled Pork aus dem Smoker, kreative Burgerspezialitäten und Sandwiches sowie saisonale internationale Speisen, bei der natürlich unsere BEVERLÄNDER Currywurst nicht fehlen darf. Ein Teil des Buffets wird frisch vor Ihren Augen zubereitet.

**Dauer:** ca. 1,5 Std.

**All-inklusive:** Bier aus 10 Liter-Fässchen zum selber Zapfen, Limonaden, Wasser, Sekt, Aperol, Lillet, Weine und ausgewählte Longdrinks, BEVERLÄNDER Schnaps-Spezialitäten



 Highlight Freitagabend





*Wussten Sie schon, dass...*

...wir **vegetarische** und **vegane** Alternativen bei vorheriger Anmeldung bei jedem Essen anbieten?



## Grill-Picknick

Freuen Sie sich auf ein reichhaltiges Grill-Picknick mit verschiedenen Fleischsorten. Schweinenackensteaks, Putensteaks und BEVERLÄNDER Grillwürstchen gibt's bei diesem Picknick frisch vom Holzkohlegrill. An unserem Buffet stehen für Sie leckere hausgemachte Salate, Ofenkartoffeln, verschiedene Dips und Baguette bereit. Lassen Sie sich von uns an der frischen Luft verköstigen!

**Dauer:** ca. 1 - 1,5 Std.

**All-inklusive:** Bier, Bier-Mix, Limonaden und Wasser aus Flaschen; Sekt, Aperol, Lillet und BEVERLÄNDER Schnaps-Spezialitäten

**abends:** Bier aus 10 Liter-Fässchen zum selber Zapfen, Weine, ausgewählte Longdrinks



## Münsterländer Brotzeit

Eine perfekte Alternative zum Grill-Picknick ist unsere Münsterländer Brotzeit. Auf der Buffettafel warten frisches Bauern- und Schwarzbrot mit verschiedenen Münsterländer Wurstspezialitäten auf Sie, zum Beispiel Streichwurst, Schinken und Mettwurst. Verschiedene Käsesorten, Obazda und reichlich garnierte kalte Beilagen runden die Münsterländer Brotzeit ab.

**Dauer:** ca. 1 - 1,5 Std.

**All-inklusive:** Bier, Bier-Mix, Limonaden und Wasser aus Flaschen; Sekt, Aperol und Lillet BEVERLÄNDER Schnaps-Spezialitäten



## Kaffee & Kuchen

Als kleine Stärkung am Nachmittag servieren wir Ihnen bei unserem westfälischen Kaffee-Buffet leckere Kuchen sowie Kaffee und Teespezialitäten. Wenn das Wetter es zulässt, findet das Kaffeetrinken im Freien statt. Das Kuchenangebot richtet sich nach der Anzahl der Gäste.

**Dauer:** ca. 0,5 - 1 Std.

**All-inklusive:** Bier, Bier-Mix, Limonaden und Wasser aus Flaschen; Sekt, Aperol, Lillet, Tee, Kaffee und BEVERLÄNDER Schnaps-Spezialitäten







# Kulinarisches erleben

## **BEVERLÄNDER Kneipenbuffet**

Sie mögen es gutbürgerlich und traditionell? Freuen Sie sich auf unsere westfälischen Schnitzelplatten mit vielen unterschiedlichen Soßen und Beilagen. Das Kneipenbuffet ist eine sehr gute Grundlage für Gruppen, die anschließend das Kneipenquiz gebucht haben.

**Dauer:** ca. 1 - 1,5 Std.

**All-inklusive:** Bier, Bier-Mix, Limonaden, Wasser, BEVERLÄNDER Schnaps- Spezialitäten, ausgewählte Longdrinks, Sekt, Aperol, Lillet und Weine



## **Burgeressen**

Bauen Sie sich Ihren Burger selber! Pro Person servieren wir zwei saftige Patties aus dem Fleisch unserer Angus-Rinder, verschiedene Toppings und Dips. Dazu gibt's knusprige Potato-Wedges. Das Burger-Essen lässt sich sehr gut mit dem Bierkulinarium oder dem Cocktailabend kombinieren. Auch vor der Kneipentour ist ein selbst zusammengestellter Burger eine gute Basis.

**Dauer:** ca. 1 - 1,5 Std.

**All-inklusive:** Bier, Bier-Mix, Limonaden, Wasser, BEVERLÄNDER Schnaps- Spezialitäten, ausgewählte Longdrinks, Sekt, Aperol, Lillet, Weine und Heißgetränke



## **Tapas-Essen**

Bei unserem Tapas-Essen ist jeder Gang den wir Ihnen reichen eine Kreation von internationalen Spezialitäten. Das Tapas-Essen ist besonders für Gruppen geeignet, die Freude an kulinarischer Vielfalt haben und sich gerne auf ein gemütliches und sehr geselliges Essen einlassen.

**Dauer:** ca. 1 - 1,5 Std.

**All-inklusive:** Bier, Bier-Mix, Limonaden, Wasser, BEVERLÄNDER Schnaps- Spezialitäten, ausgewählte Longdrinks, Sekt, Aperol, Lillet, Weine und Heißgetränke







## Ofenzauber

Eine absolute Spezialität des Hauses ist unser Flammhachs, der vor Ihren Augen direkt im Restaurant im Steinofen frisch zubereitet wird. Neben der Fischspezialität zaubert unser Koch für Sie zum Beispiel herzhaften Krustenbraten, Flammkuchen und verschiedene Leckereien aus dem Ofen. Das Menü kann auf Wunsch auch individuell abgestimmt werden.

**Dauer:** ca. 1 - 1,5 Std.

**Leistungen:** 3 - 4 Gänge aus dem Ofen

**All-inklusive:** Bier, Bier-Mix, Limonaden, Wasser, BEVERLÄNDER Schnaps-Spezialitäten, ausgewählte Longdrinks, Sekt, Aperol, Lillet, Weine und Heißgetränke



## Erdbraten

Der Erdbraten ist ein traditionelles mittelamerikanisches Festmahl. Wie man ihn macht? Ganz einfach: Nachdem Sie ein Erdloch ausgehoben haben, wird darin Kohle zum Glühen gebracht. Der Erdbraten wird hineingelegt und das Loch wieder verschlossen. Nun gart der Braten einige Stunden in der Erde. Dann wird er ausgegraben und mit verschiedenen Beilagen sowie Folienkartoffeln verzehrt. Er eignet sich perfekt für Teamtrainings.

**Dauer:** ca. 1 - 1,5 Std.

**All-inklusive:** Bier, Bier-Mix, Limonaden und Wasser aus Flaschen; BEVERLÄNDER Schnaps-Spezialitäten







# Kulinarisches erleben

## Pasta-Essen

Ein Highlight für Freunde der italienischen Küche sind unsere frischen, hausgemachten Pasti. Freuen Sie sich auf Pasta in verschiedenen Geschmacksrichtungen und in unterschiedlichen Formen. Serviert werden diese mit raffinierten Soßen. Besonders beliebt: Unsere BEVERLAND Pasta nach hauseigenem Rezept.

**Dauer:** ca. 1 - 1,5 Std.

**All-inklusive:** Bier, Bier-Mix, Limonaden, Wasser, BEVERLÄNDER Schnaps- Spezialitäten, ausgewählte Longdrinks, Sekt, Aperol, Lillet, Weine und Heißgetränke



## Grillkota

Die Grillkota ermöglicht das Grillen auch in der kalten Jahreszeit, ob im Herbst bei Nieselregen oder im Winter bei Eis und Schnee. Ihren Ursprung hat die Grillhütte in Finnland.

Auf dem Grill bekommen Sie klassische und kreative Speisen zum selbst Grillen – gerne können wir auch ein individuelles Menü abstimmen. Es gibt insgesamt vier Grillkotas (zwei am Landhotel Beverland und zwei am Hof Beverland) für jeweils bis zu 16 Personen.

**Dauer:** ca. 1 - 1,5 Std.

**All-inklusive:** Bier, Bier-Mix, Limonaden, Wasser, BEVERLÄNDER Schnaps-Spezialitäten, ausgewählte Longdrinks, Sekt, Aperol, Lillet und Weine



## Feuerring

Geselligkeit und Genuss – das sind jene Aspekte, die den Feuerring wohl am Besten beschreiben. Das Grillen am Feuerring ist besonders schonend für die Lebensmittel und macht aus Grill-Klassikern ein besonderes Geschmackserlebnis. Ob Steaks, Gemüse, kleine Häppchen oder Burger – am Feuerring kann man alles grillen, was das Herz begehrt. Der Feuerring ist für Gruppen bis 20 Personen geeignet.

**Dauer:** ca. 1 - 1,5 Std.

**All-inklusive:** Bier, Bier-Mix, Limonaden, Wasser, BEVERLÄNDER Schnaps-Spezialitäten, ausgewählte Longdrinks, Sekt, Aperol, Lillet, Weine und Heißgetränke







## Kochevent

Ein Erlebnis der Spitzenklasse ist ein gemeinsames Kochevent. Kochen Sie in Teams mit Unterstützung unseres Showkochs ein Menü mit mehreren Gängen. Jedes Team kocht einen Gang. Hier können Sie zum Beispiel selbst Fisch filetieren, frische Pasta zubereiten oder eine elegante Mousse kreieren. Nach dem Kochen speisen Sie gemeinsam an einer festlich eingedeckten Tafel. Wie bei einem Kochduell können sich die Teams gegenseitig bewerten und einen Gewinner ermitteln. Ideal kombinieren lässt sich das Kochevent mit einer Weinprobe. Kochevents bieten wir für Gruppen von 6 bis 180 Personen an.

**Dauer:** 3-4 Std.

**Leistungen:** Nutzung der Showküche, Zutaten, fachkundige Begleitung durch einen Koch, Rezepte, Kochschürzen

**All-inklusive:** Bier, Bier-Mix, Limonaden, Wasser, BEVERLÄNDER Schnaps- Spezialitäten, ausgewählte Longdrinks, Sekt, Aperol, Lillet, Weine und Heißgetränke

Auf Wunsch ist ein individuelles Weinpaket buchbar.



## Grillkochevent

Ein schmackhaftes Mahl am Grill zuzubereiten, ist ein großer Spaß. Und anspruchsvoll ist es obendrein. Welche Tricks und Kniffe es gibt, um die kleinen und großen Schwierigkeiten am Grill souverän zu meistern, das lernen interessierte Grillfreunde im Rahmen der BEVERLAND-Grillevents. Wir bieten diese Veranstaltung für Gruppen von 8 bis 20 Personen an.

**Dauer:** ca. 3-4 Stunden

**Leistungen:** Nutzung hochwertiger Gourmetgasgrills, fachkundige Begleitung, Bereitstellung sämtlicher erforderlicher Grillutensilien, Lebensmittel, Rezepte und Küchenschürzen

**All-inklusive:** Bier, Bier-Mix, Limonaden, Wasser, BEVERLÄNDER Schnaps- Spezialitäten, ausgewählte Longdrinks, Sekt, Aperol, Lillet, Weine und Heißgetränke

Auf Wunsch ist ein individuelles Weinpaket buchbar.







# Nachtleben

## Party mit DJ

Nach einem guten Essen darf der Tanz nicht fehlen – unsere DJs bringen Sie in Stimmung. Für jede Veranstaltung bieten wir den passenden DJ, die optimale Liveband oder den richtigen Alleinunterhalter. Gerne lockern wir den Abend nach Absprache mit Künstlertreten oder Animationsprogrammen auf. Das Ende der Party ist zeitlich nicht begrenzt!

**Dauer:** Open End

**All-inklusive:** Bier, Bier-Mix, Limonaden, Wasser, BEVERLÄNDER Schnaps-Spezialitäten, ausgewählte Longdrinks, Sekt, Aperol, Lillet und Weine



## BEVERLÄNDER Kneipenquiz

Der Ursprung des Kneipenquiz geht auf eine englische Tradition in den Pubs zurück, bei der man sich an einem Abend der Woche zum Quizzen und Spielen getroffen hat.

Bei dem Kneipenquiz sammeln Sie in mehreren Quizrunden Punkte für richtige Antworten, das Team mit den meisten Punkten gewinnt. Der Spaß steht natürlich im Vordergrund. Gespielt wird im Team und natürlich ohne Spickzettel, Telefonjoker oder Smartphone. Freuen Sie sich auf einen lustigen und geselligen Quizabend zum Start in Ihr BEVERLAND-Wochenende.

**Dauer:** ca. 2 Std.

**All-inklusive:** Bier, Bier-Mix, Limonaden, Wasser, BEVERLÄNDER Schnaps-Spezialitäten, ausgewählte Longdrinks, Sekt, Aperol, Lillet und Weine







## Cocktailabend

Sie möchten den Abend statt bei einer Party eher gemütlich ausklingen lassen? Dann haben Sie die Möglichkeit mit leckeren selbst gemixten Cocktails einen stimmungsvollen Abend zu erleben. Wir stellen alle Utensilien und Rezepte zur Verfügung, beim Mixen dürfen Sie selbst aktiv werden.

- Dauer:** ca. 1 - 2 Std.
- Leistungen:** fachkundige Begleitung, Cocktailutensilien bis zu 5 Cocktails
- All-inklusive:** Bier, Bier-Mix, Limonaden, Wasser, BEVERLÄNDER Schnaps-Spezialitäten, ausgewählte Longdrinks, Sekt, Aperol, Lillet, Weine und Heißgetränke



## Weinverkostung

In gemütlicher Atmosphäre lernen Sie bis zu sechs interessante Weine kennen. Probieren Sie sich durch unsere BEVERLAND Only-Edition, die wir zusammen mit jungen Winzern kreiert haben. Unsere große Weinauswahl bietet für jeden Geschmack etwas.

- Dauer:** ca. 1 - 1,5 Std.
- Leistungen:** sechs Weine zur Verkostung, fachkundige Begleitung
- All-inklusive:** Bier, Bier-Mix, Limonaden, Wasser, BEVERLÄNDER Schnaps-Spezialitäten, ausgewählte Longdrinks, Sekt, Aperol, Lillet, Weine und Heißgetränke



## Lagerfeuer

Ein stimmungsvoller Ausklang nach einem Grill-Picknick in der Natur ist ein Abend am Lagerfeuer. Sie sitzen in der Gruppe um eine Feuerschale. Auf Wunsch stellen wir Ihnen Liederbücher, Gitarrenbegleitung und Musikinstrumente bereit.

- Dauer:** Open End
- All-inklusive:** Bier, Bier-Mix, Limonaden, Wasser, BEVERLÄNDER Schnaps-Spezialitäten,







# Nachtleben

## *Kneipentour durch Münster*

Entdecken Sie das vielseitige Nachtleben Münsters, der Studentenstadt im Herzen Westfalens. Von gemütlichen Kneipen über interessante Bars und schrille Clubs bis hin zu unterschiedlichen Diskotheken bietet die Stadt für jeden Geschmack das Richtige. Gerne stellen wir Ihnen im Vorfeld verschiedene Tipps und Ideen zusammen. Auf Wunsch reservieren wir Ihnen gerne vorab einen Tisch in einem Restaurant in Münster oder im Landhotel BEVERLAND. Bei dieser Aktivität ist keine All-Inkl.-Pauschale möglich.

**Leistungen:** kostenlose Nutzung des ÖPNV mit der BEVERLAND Card



## *Nachtwächter-Rundgang*

Gehen Sie auf eine unterhaltsame Zeitreise durch ein Münster, das es schon lange nicht mehr gibt. Wenn die Menschen nach getaner Arbeit ruhen, begibt sich der Nachtwächter auf seinen abendlichen Rundgang. Im Laternenschein begleiten Sie den Hüter über Wohl und Wehe der Bürger durch die dunklen Straßen der Altstadt. Lassen Sie sich von seiner täglichen Arbeit und vom Leben und Treiben zwischen Domburg und Stadtmauer berichten: Von reichen Kaufleuten und schmutzigen Gassen, von regem Marktreiben und bischöflicher Macht, von Gruetbier und weltlicher Gerichtsbarkeit – und nicht zuletzt von seinem „Kollegen“, dem Türmer. Und wenn am Ende des Rundgangs sein Horn ertönt, sind Sie nicht nur eingeweiht in „historische Verfehlungen“ des Turmwächters, sondern auch in ein gutes Stück längst vergangener Geschichte(n) der alten Hansestadt Münster.

**Dauer:** 1,5 Std.

**Leistung:** Nachtwächter-Führung, kostenlose Nutzung des ÖPNV mit der BEVERLAND Card





A photograph of four business professionals (three men and one woman) sitting at a table in a meeting room, clapping and smiling. They are dressed in business attire. The background shows a window and a red wall. A blue horizontal bar is overlaid across the middle of the image.

***BEVERLAND for Business***



**BESTELLEN SIE JETZT UNSEREN  
AKTUELLEN BUSINESSFLYER!**





# Incentive

## Dinner in the Dark

Um Sie herum ist es vollkommen dunkel, kein Lichtstrahl ist zu sehen. Sie sehen nichts, aber Sie wissen: Vor Ihnen steht ein Teller mit dem ersten Gang eines leckeren Vier-Gänge-Menüs. Vorsichtig führen Sie Ihre Gabel zum Teller, Sie stechen hinein – was kann das wohl sein? Fleisch, Fisch oder vielleicht Gemüse? Spätestens wenn Sie die Gabel in Richtung Mund geführt und probiert haben, wissen Sie, was sich auf Ihrem Teller befindet – oder auch nicht. Ist es süß oder salzig? Knackig oder cremig? Ohne Ihre Augen spielen Ihnen Ihre Geschmacksnerven gerne einen Streich und machen dieses Dinner zu einem ganz besonderen Erlebnis. Verlassen Sie sich nur auf Geschmack, Gehör und Gefühl und schärfen Sie in völliger Dunkelheit Ihre Sinne! Das Dinner in the Dark bieten wir zu festen Terminen an. Für Gruppen ab 30 Personen ist eine individuelle Terminvereinbarung möglich.

**Dauer:** ca. 2 - 2,5 Std.

**Leistungen:** 4-Gänge-Menü nach individueller Abstimmung

## Quadtour

Das BEVERLAND mal ganz anders „erfahren“: Cruisen Sie mit Ihrer Gruppe in einem Quad-Korso durch die münsterländische Parklandschaft. Tiefer Motorensound, Wind um die Nase und Natur pur! Während der Tour werden mehrere Zwischenstopps eingelegt, an denen verschiedene Aufgaben auf Sie warten. Als Fahrer eines Quads benötigen Sie einen Pkw-Führerschein, die Helme stellen wir auf Wunsch. Diese Aktivität eignet sich insbesondere für Firmen- oder Kundenveranstaltungen.

**Dauer:** ca. 3 - 8 Std.

**Leistungen:** Quad, Kraftstoff, Helm, Tourenbegleitung, Begleitfahrzeug, Stationen, Sturmhaube, Transfer







## Ihr Event – maßgeschneidert!

Gerade für Incentives konzipieren wir jeden Tag individuelle Veranstaltungskonzepte. Ganz gleich, ob der Teamgedanke, die Belohnung oder einfach nur der Spaß im Vordergrund stehen soll. Wir können rustikal, feierlich oder sportlich – ganz wie Sie wünschen. Zu jedem Incentivebudget gibt es das passende Event. Sprechen Sie uns an!

INCENTIVE

### mittelalterliche Veranstaltung

Auf unserem Veranstaltungsgelände Hof BEVERLAND, einem ursprünglich westfälischen Bauernhof, finden Sie die perfekte Location für eine mittelalterliche Veranstaltung.

In Zusammenarbeit mit Künstlern bieten wir Ihnen den passenden Rahmen für Ihr Incentive: Die Vollblutkünstler nehmen Sie mit auf eine Reise in ferne Zeiten: Als Spielleute, Herolde und Gaukler, als Tänzerinnen, Magier und Hofnarren - hier gibt es was zu sehen, zu hören, zu lachen.

Abwechslungsreich, komisch, musikalisch, interaktiv. Das Repertoire reicht von musikalischem Rahmenprogramm, Unterhaltungs- und Walkacts bis hin zum historischen Spielparcour. Passend hierzu bieten wir Ihnen rustikales Landsknechtessen an.

**Dauer:** nach Absprache

**Leistungen:** nach Absprache

**Optionale Leistung:** nach Absprache



### Krimi-Dinner

Ein ganz und gar mörderisches Vergnügen... während eines Vier-Gänge-Menüs werden Sie in eine Mordermittlung der Polizei verstrickt. Sie ermitteln am Tisch selbst mit und versuchen im Rennen mit der Polizei den Mordfall zuerst aufzuklären. Wer ist verdächtig? Wer hat ein Motiv? Welche dunklen Geheimnisse werden gelüftet? Dieses Event ist ein tolles Zusammenspiel aus kulinarischen Genüssen und lebendiger Unterhaltung. Für Gruppen kann das Krimidinner jederzeit exklusiv gebucht werden.

**Dauer:** ca. 4 Std.

**Leistungen:** Show  
unterschiedliche Dinner buchbar  
4-Gänge-Menü







# Incentive

## Lasertontaubenschießen

Wie bei einem richtigen Tontaubenschießen wird auch hier auf (Hartplastik-)Tauben geschossen, die aus einem Katapult geschleudert werden. Ausgestattet mit einer echten Schrotflinte und spezieller Lasertechnik können Sie sich in verschiedenen Schussdisziplinen gegeneinander messen. Ein sensationeller Spielspaß!

**Dauer:** ca. 2 Std.

**Leistungen:** Tontauben, Katapult, Gewehre, Anleitung, Siegerehrung



## Spielcasino

Ein Spielcasino ist ein besonderes Highlight für Ihre Betriebsfeier im festlichen Rahmen. Die Auswahl an Spieltischen reicht vom Roulette über Black Jack und Würfeln bis hin zum Poker. Unsere Dealer schaffen es, sowohl Anfänger als auch erfahrene Zocker ins Spiel einzubeziehen. Viele Variationen sind beim Spielcasino möglich, eins aber steht in jedem Fall fest: Es wird ausschließlich zum Vergnügen gespielt. Geld wird nicht eingesetzt. Das Spielcasino kann perfekt durch Cocktails aus unserer Cocktailbar und Fingerfood zu einem abendfüllenden Programm ergänzt werden.

**Dauer:** ca. 2 - 3 Std.

**Leistungen:** Spieltische nach Absprache, Spielleitung, Siegerehrung

**Gruppengröße:** ab 20 Personen







## Wilsbergs Welt

Ein ganzer Tag im Zeichen des kauzigen münsteraner Privatermittlers – und ein Meet and Greet mit dem Star und seinem Autor ist bei diesem Event inklusive. Zunächst führt Sie eine Wilsberg-Stadtführung an die Orte, an denen Wilsberg in Münster unterwegs ist. Anschließend gibt es ein Wilsberg-Krimispiel und ein Menü mit mehreren Gängen im Kaseinwerk im BEVERLAND. Dabei trifft der Fernseh-Wilsberg, gelesen von Darsteller Leonard Lansink, auf seinen Schöpfer, den Drehbuchautor Jürgen Kehrer.

**Dauer:** ca. 2 - 3 Std.

**Leistungen:** Stadtführung, Krimispiel, mehrgängiges Menü, Lesung, meet and greet mit Jürgen Kehrer / Leonard Lansink



## Bogenschießen

Auf den Spuren von Robin Hood ist das Bogenschießen ein spannendes Teamevent und fördert Motorik und Konzentration. Es ist als geselliges Rahmenprogramm während Ihrer Tagung oder als dynamisches Teamtraining mit Wettbewerbscharakter geeignet. Der Umgang mit Pfeil und Bogen ist leicht zu erlernen. Erleben Sie, wie Ihre Teilnehmer unter Anleitung eines professionellen Guides nach und nach zielsicherer werden und Gelerntes in Erfolge umsetzen.

**Dauer:** ca. 2 Std.

**Leistungen:** Equipment, Einweisung

**Gruppengröße:** ab 15 Personen







# Incentive

## Varieté Show im BEVERLAND

Sie suchen für Ihre Galaveranstaltung im BEVERLAND noch den richtigen Künstler?

Durch unsere langjährige Erfahrung kennen wir viele verschiedene professionelle Künstler, die Ihre Veranstaltung zu einem echten Highlight werden lassen.

Ob Zauberkünstler, Comedy oder Mentalmagie, Sie und Ihre Gäste werden aus dem Staunen nicht mehr herauskommen und werden einen unvergesslichen exklusiven Abend erleben.

Neben dem Künstlermanagement übernehmen wir die komplette Technik- und Live-Vor-Ort Begleitung.

**Dauer:** ca. 1-2 Stunden

**Leistungen:** Show, Menü / Buffet nach individueller Absprache



## Tauchen

Möchten Sie bei Ihrem Incentive unvergessliche und einmalige Momente unter Wasser erleben? Das Tiefen-Erlebnis für Gruppen: Ein Tauchpark mit riffähnlichen Steilwänden, lichtdurchfluteten Höhlen, versunkenem Tempel, Schiffswrack, Schlucht und bizarren Felsformationen, die im Halbdunkel des Sees geheimnisvolle Silhouetten entstehen lassen. Die künstlich angelegte Unterwasserwelt hat ein 300 Meter langes Höhlensystem mit Sichtweiten von drei bis 15 Metern. Tauchgänge bis zu einem Kilometer Länge sind möglich.

Der Tauchsee eignet sich sowohl für erfahrene Taucher als auch für Anfänger und Nichttaucher. Gerne können Sie bei einem Schnuppertauchgang erste Taucherfahrten sammeln.

**Dauer:** ca. 2 - 3 Std.

**Leistungen:** Tauchlehrer, Tauchausrüstung, Nutzung, Tauchpark







## Historische Dampfeisenbahn

Reisen wie in den 20iger Jahren mit einem historischen Zug: Ob Dampf- oder Diesellok, ob Tanzwagen oder Abteil – ganz nach Ihren Wünschen stellen wir Ihnen einen Zug zusammen. Er hält direkt am BEVERLAND Bahnhof Ostbevern. Der Zug kann sowohl für Rundfahrten als auch für die Verbindung von zwei Veranstaltungsorten exklusiv genutzt werden. Gerne bereichern wir die Fahrt mit Künstlerauftritten und Erlebnisgastronomie.



## Oldtimerbus

Eine Busfahrt die ist lustig, eine Busfahrt die ist schön... doch besonders schön ist eine Tour mit einem über fünfzig Jahre alten Oldtimerbus. Ob Schlössertour durchs Münsterland oder eine Fahrt durch die Altstadt von Münster – Ihr individuelles Erlebnis ist garantiert. Der Oldtimer bietet Platz für Gruppen mit maximal 28 Teilnehmern. Die Fahrt mit mehreren Oldtimerbussen ist möglich. Hier arbeiten wir mit externen Dienstleistern zusammen.



## WUSSTEN SIE SCHON, DASS ...

*... sich der Name BEVERLAND vom Plattdeutschen Wort „Bever“ für Biber ableitet? Die Tiere lebten früher am gleichnamigen Fluss, der durch das BEVERLAND fließt. Der Biber ist als Namensgeber auch das Wappentier der Gemeinde Ostbevern.*





# TEPPANYAKI

## Teppanyaki

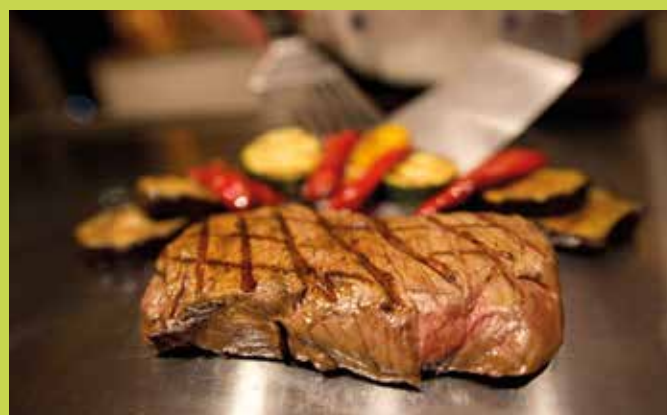
*Das Erlebnis für Gourmets*

Teppanyaki kommt aus dem Japanischen und heißt übersetzt „heiße Platte“. In exklusiver Runde sitzen Sie um das Teppanyaki und der Koch bereitet vor Ihren Augen ein mehrgängiges Menü zu. Er zaubert Raffinessen wie Riesengarnelen mit frischem Blattspinat, Maispoularden auf Mangospitzkohl oder auch Seeteufel auf Pakchoi. Ein Höhepunkt in der Menüfolge sind die Steaks aus dem Fleisch unserer hofeigenen Angus-Rinder. Dazu stellen wir Ihnen, abgestimmt auf Ihr Menü, eine Auswahl an hochwertigen Weinen zusammen.

Sein einmaliges Flair erhält unser Gourmet-Restaurant Teppanyaki im Landhotel BEVERLAND durch die einzigartige Gestaltung: Die Wände sind aus rötlich schimmernden Himalaja-Salzkristall-Steinen, die indirekt beleuchtet werden und das Restaurant in ein angenehmes Licht tauchen. Gekocht wird in einer Bulthaupt-Küche von SEEMANN interieur aus Osnabrück.

**Leistungen:** individuell nach Wunsch abgesprochene Menü- und Weinauswahl, exklusive Begleitung durch einen Koch

**Gruppengröße:** 6 bis 16 Personen





# Kunst & Kultur

## BEVERLAND Führung

Möchten Sie mehr über die Geschichte des BEVERLANDS erfahren und einmal hinter die Kulissen schauen? Bei der BEVERLAND-Führung lernen Sie die bewegte Geschichte des Industriedenkmals „Kaseinwerk“ kennen und erleben ökologische Landwirtschaft, die man auf dem Teller schmecken kann. Wir zeigen Ihnen, was sich in den vergangenen Jahren auf dem Gelände getan hat und wie wir arbeiten – im Landhotel, im Kaseinwerk und auf dem Hof BEVERLAND.

**Dauer:** ca. 1 Std.

**Leistungen:** Führung durch das BEVERLAND



## Energieführung Ostbevern

Überall in der Natur sieht man sie, jeder spricht darüber – aber nur wenige haben sie schon einmal von Nahem erlebt: Die Anlagen, die regenerative Energie erzeugen. Bei dieser Tour besichtigen Sie unter fachkundiger Begleitung einen Windpark, eine Biogasanlage, eine Photovoltaikanlage oder ein Holzhäckselwerk. Freuen Sie sich auf eine erlebnisreiche Tour zur Energie der Zukunft. Die Tour kann mit Fahrrädern, Bussen oder eigenen PKWs erfolgen.

**Dauer:** ca. 1,5 - 2 Std.

**Leistungen:** Führung, Transfers



## Gerbermann Brennerei Führung

Mitten zwischen Getreidefeldern im Münsterland liegt der Hof Gerbermann mit seiner Brennerei. Aus dem Weizen vom eigenen Feld wird der Weizenkorn gebrannt. Die Schlempe, die als Abfallprodukt beim Brennen entsteht, wird an die eigenen Bullen verfüttert. Diese kleine Kornbrennerei bei Alverskirchen leitet André Gerbermann heute in fünfter Generation. Heutzutage reicht das Portfolio des Familienbetriebs von Likören über Brände bis hin zu Gin.

**Dauer:** nach Absprache

**Leistungen:** Führung, Schnapsverkostung, Transfers







# Kunst & Kultur

## Stadtführung durch Münster

Eine Stadtführung durch die schönen und interessanten Ecken der Stadt der Wiedertäufer, des Westfälischen Friedens und des genialen Barockarchitekten Johann Conrad Schlaun ist für jeden Besucher ein spannendes Erlebnis. Lassen Sie sich beeindruckt von markanten Bauwerken der Romantik, der Gotik, der Renaissance und des Barocks. Zu verschiedenen Epochen der Stadtgeschichte bieten wir themenbezogene Stadtführungen an. Auf Wunsch ergänzen wir diese gerne mit Auftritten zeitgenössischer Persönlichkeiten.

**Dauer:** ca. 1 - 1,5 Std.

**Leistungen:** Stadtführer, kostenlose Nutzung des ÖPNV mit der BEVERLAND Card



## Skulpturenführung durch Münster

Öffentlicher Raum als Kunstraum: Münster hat sich in den letzten 30 Jahren zu einem Freilichtmuseum für zeitgenössische Skulpturen entwickelt. Besuchen Sie mit uns Exponate der „skulptur.projekte“-Ausstellungen von 1977, 1987, 1997, 2007 und 2017. Einige der Arbeiten wurden eigens für Standorte in Münster geschaffen und stehen in spezifischem Bezug zur Stadt und Stadtgeschichte.

**Dauer:** ca. 1,5 Std.

**Leistungen:** Stadtführer, Leihfahrrad, kostenlose Nutzung des ÖPNV mit der BEVERLAND Card



## WUSSTEN SIE SCHON, DASS ...

*... wir aktiv das Verständnis für ökologische Zusammenhänge fördern und Umweltverantwortung mit ganz konkreten Maßnahmen umsetzen? Deshalb sind wir mit „Ökoprofit“ vom Kreis Warendorf zertifiziert worden.*





## Wilsberg, Tatort & wahre Verbrechen

Seit Wilsberg, Boerne und Thiel ermitteln, wird in Münster gemordet – und das nicht zu knapp! Die ansonsten beschauliche Domstadt hat sich bundesweit als Krimi-Stadt etabliert – zum Glück eher auf dem Bildschirm. Allerdings hat Münster durchaus auch skandalumwitterte Morde und so manch skurrile Verbrechen aufzuweisen.

Dieser Rundgang öffnet geheime Akten, spürt legendären Fällen nach und führt zu den Original-Drehorten. Dort zeigen wir einerseits den Weg auf, wie sich Münster zur beliebten TV-Stadt entwickelt hat – mörderisch gut und kriminell spannend! Wir zeigen aber auch die historische Bedeutung dieser Orte auf und wie sie gegenwärtig genutzt werden.

**Dauer:** ca. 1 - 1,5 Std.

**Leistungen:** Stadtführer, kostenlose Nutzung des ÖPNV mit der BEVERLAND Card



## Wilsberg Krimi

Ein kaltblütiges Verbrechen hält Ostbevern in Atem – der Münsteraner Kult-Detektiv Georg Wilsberg muss im BEVERLAND ermitteln. Das Besondere: Sie sind Wilsberg! Schlüpfen Sie in die Rolle des kauzigen Schnüfflers, sichern Sie Spuren, enträtseln Sie gefährliche Geheimnisse der Vergangenheit, entlarven Sie falsche Fährten und beweisen Sie am Ende den richtigen Riecher. Ein Mordspaß für alle Krimifans!

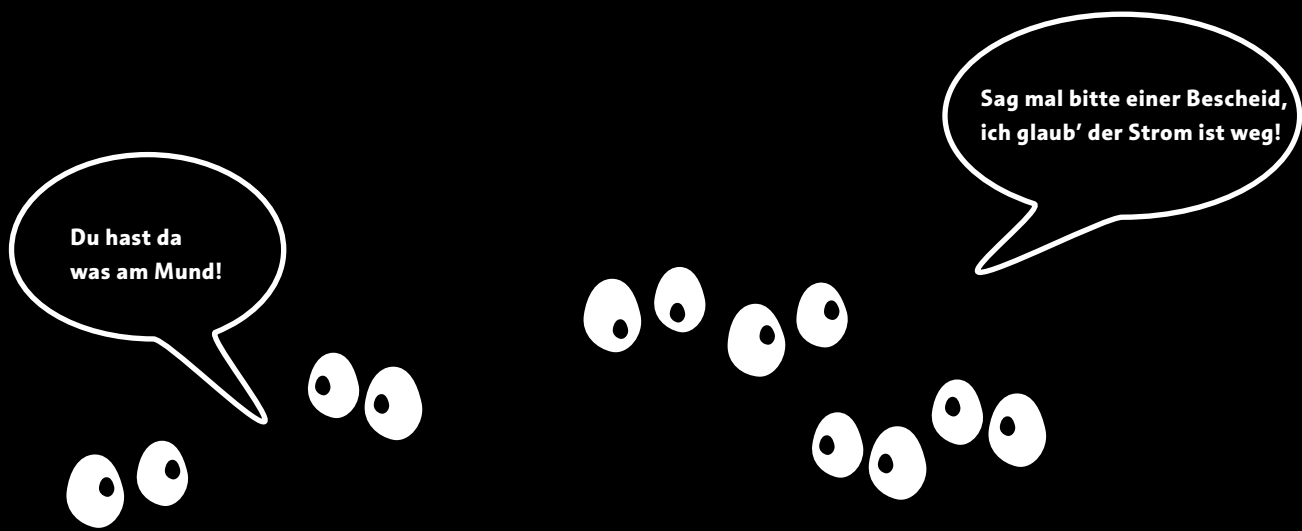
**Dauer:** ca. 2,5 Std.

**Leistungen:** Spielleitung, Spielutensilien

**Optionale Leistung:** Bier, Bier-Mix, Limonaden und Wasser aus Flaschen; Sekt  
BEVERLÄNDER Schnaps-Spezialitäten







## Zeit für Zwei

### *Dinner in the dark*

Um Sie herum ist es vollkommen dunkel, kein Lichtstrahl ist zu sehen. Ihre Gabel sticht vorsichtig in ein undefinierbares Etwas...was kann das wohl sein? Fleisch, Fisch oder vielleicht Gemüse? Spätestens, wenn Sie die Gabel in Richtung Mund geführt und gekostet haben, wissen Sie, was sich auf Ihrem Teller befindet - oder auch nicht. Denn ohne Ihre Augen spielen Ihnen Ihre Geschmacksnerven doch gern mal einen Streich. Bei Ihrem Dinner in the Dark im BEVERLAND sind all Ihre Sinne gefragt: Im Stockdunkeln wird Ihnen in vier Gängen ein kulinarischer Gaumenschmaus serviert, bei dem Sie sich voll und ganz auf Geschmack, Gehör und Gefühl verlassen müssen. Erleben Sie eine Überraschung nach der anderen und schärfen Sie in völliger Dunkelheit Ihre Sinne!

Bei einem Begrüßungsgetränk im Foyer wird Ihnen der Ablauf des Abends von unserem erfahrenen Mitarbeiterteam erläutert. Anschließend werden Sie in kleinen Gruppen in den lichtlosen Raum geführt und an Ihrem Tisch platziert. Hier entdecken Sie Ihre Sinne völlig neu - eigentlich ist alles wie man es kennt, doch in der Dunkelheit wirkt es ganz anders.

Ihr Kellner serviert Ihnen ein viergängiges Überraschungsmenü, das Sie sich im wahrsten Sinne des Wortes auf der Zunge zergehen lassen können: Vor jedem Bissen stellt sich erneut die Frage: Süß oder salzig? Knackig oder cremig? Fisch oder Fleisch? Finden Sie es heraus! Entdecken Sie verschiedenste Geschmacksrichtungen und genießen Sie all die neuen Eindrücke auf sinnliche Art und Weise.

Bei Ihrem Dinner in the Dark zählt einzig und allein der Geschmack! Nach Beenden Ihres Menüs kommen Sie langsam wieder im Hellen an – dann erfahren Sie auch die Auflösung für so manch kulinarisches Rätsel Ihres Dinners im Dunkeln.

**Termine:**

siehe <https://www.beverland-resort.de/informationen/events-terme>

**Teilnehmer:**

je Veranstaltung ca. 40 Personen  
für Gruppen max. 8 Personen

**Weitere Infos unter:**

<https://www.dinner-in-the-dark-muenster.de/>







SCAN ME

# Zeit für Zwei

## Silvestergala im BEVERLAND

Das alte Jahr gebührend verabschieden und das neue mit Stil und Glamour begrüßen: Kommen Sie zur großen Beverland-Silvestergala. Wir feiern den Jahreswechsel im festlichen Ambiente des Kaseinwerk bei Kerzenschein, mit einem tollen Galabuffet und ausgesuchten Getränken. Lassen Sie sich darüber hinaus die Zeit bis Mitternacht von einem kurzweiligen Rahmenprogramm versüßen und schwingen Sie das Tanzbein bei der Party. In festlichem Ambiente finden sich bei uns Paare oder Kleingruppen ein, auf Anfrage bieten wir auch für Gruppen einen exklusiven Rahmen z.B. durch die Buchung einer exklusiven Räumlichkeit.

### Das erwartet Sie:

- 18:00 Uhr      Sektempfang in der Lobby bei Hintergrundmusik
- 19:00 Uhr      Speisen von unserem Beverländer Galabuffet
- anschließend    Party mit DJ (open end) im Kaseinwerk und Rahmenprogramm
- 00:00 Uhr      Feuerwerk
- anschließend    Mitternachtssnack

Im Preis enthalten sind die Getränke ab 18:00 Uhr, Speisen, das Rahmenprogramm, die Party und das Feuerwerk. Ihnen stehen direkt vor dem Hotel kostenfreie Parkplätze zur Verfügung und der Bahnhof Ostbevern ist fußläufig erreichbar.

Wer möchte, kann die Silvesternacht zudem in einem unserer Themenzimmer verbringen.

### Weitere Informationen und Buchungsmöglichkeit unter

<https://www.beverland-resort.de/informationen/events-termeine/>







# Weihnachten

(ab Mitte November bis Weihnachten)

## Weihnachtsmarkt mit Glühwein & Weihnachtsmarktspielen

Freuen Sie sich auf unser weihnachtliches Partyerlebnis auf dem Hof BEVERLAND. Ein stimmungsvolles Ambiente erwartet Sie im Innenhof unseres westfälischen Bauernhofs mit beleuchteten Weihnachtsmarktständen, festlich geschmückten Weihnachtsbäumen, weihnachtlicher Musik und knisternden Feuerschalen. Mit einem heißen Glühwein oder einem kalten Bier erleben Sie jede Menge Spaß bei unseren Weihnachtsspielen. Neben unserer Weihnachtsbäckerei probieren Sie an unseren Buden „Dosenbums“ oder Mäuschenjagd aus oder besuchen Sie einfach unsere Eisbar. Freuen Sie sich nach dem uralten Weihnachtsbuffet auf unsere Weihnachtsparty in beheizten Scheunen.



## **NEU** Winterolympiade

Bei unserer Winterolympiade kommt der Spaß nicht zu kurz. Messen Sie sich zum Beispiel beim Bob schieben, Eisstockschießen, Laserbiathlon oder Eishockey Penalty – spielen Sie innerhalb Ihrer oder gegen andere Gruppen. Bei dem ein oder anderen Heiß- oder Kaltgetränk ist die Winterolympiade eine unterhaltsame und aktive Möglichkeit Ihre Weihnachtsfeier im BEVERLAND zu gestalten.

## Weihnachtsbuffet

In weihnachtlicher Atmosphäre erwarten Sie in geheizten Scheunen u.a. herzhafter Grünkohl mit Kasseler und Mettendchen, Rinderrouladen mit Rotkohl, Champignon-Pfanne, Nudelpfanne und geröstete Schwenkkartoffeln. Zum Nachtisch genießen Sie unsere winterlichen Desserts. Nach vorheriger Anmeldung reichen wir auch vegetarische und vegane Alternativen.

## All-inklusive-Getränke

Folgende Getränke sind inkludiert: Bier, Bier-Mixgetränke, Glühwein, alkoholfreier Punsch, Weine, Sekt, ausgewählte Longdrinks, Beverländer Schnäpse und Softdrinks.

## Weihnachtsparty

Tanzen Sie mit uns in den uralten Scheunen des Hof BEVERLAND. Unsere DJs stellen sich gerne auf Ihre Wünsche ein.



Bestellen Sie jetzt unseren  
Weihnachtskatalog!

mehr unter  
[www.beverland-resort.de](http://www.beverland-resort.de)







# Weihnachtsmarkt

AUF DEM HOF BEVERLAND

Beachten Sie unseren separaten Winterkatalog!

## Weihnachtsmarkt & Party

16:00 Winterolympiade  
 18:00 Weihnachtsmarkt auf dem Hof BEVERLAND  
 19:30 Weihnachtsbuffet  
 20:30 Weihnachtsparty

### Preis pro Person:

Euro 104,00 inkl. Getränke ohne Winterolympiade  
 Euro 114,00 inkl. Getränke mit Winterolympiade

## Weihnachtsmarkt & Party inkl. Übernachtung

### Freitag oder Samstag

16:00 Winterolympiade  
 18:00 Weihnachtsmarkt auf dem Hof BEVERLAND  
 19:30 Weihnachtsbuffet  
 20:30 Weihnachtsparty

### Samstag oder Sonntag

ab 08:00 Frühstücksbuffet

### weitere Leistungen:

Übernachtung (Basispreis, Zimmerzuschläge siehe S.15)

### Preis pro Person:

ab Euro 154,00 inkl. Getränke ohne Winterolympiade  
 ab Euro 164,00 inkl. Getränke mit Winterolympiade

## weihnachtliche Tagestour

### Freitag oder Samstag

11:00	Bosseltour	inkl. Getränke
13:30	Münsterländer Brotzeit	inkl. Getränke
15:00	Armbrustschießen	inkl. Getränke
16:00	Winterolympiade	inkl. Getränke
18:00	Weihnachtsmarkt	inkl. Getränke
19:30	Weihnachtsbuffet	inkl. Getränke
20:30	Weihnachtsparty	inkl. Getränke

### kostenfreier Service:

Beverland Card

### Preis pro Person:

Euro 134,50 inkl. Getränke

## Das weihnachtliche BEVERLAND entdecken

### Freitag oder Samstag

11:00	Bosseltour	inkl. Getränke
13:30	Münsterländer Brotzeit	inkl. Getränke
15:00	Armbrustschießen	inkl. Getränke
16:00	Winterolympiade	inkl. Getränke
18:00	Weihnachtsmarkt	inkl. Getränke
19:30	Weihnachtsbuffet	inkl. Getränke
20:30	Weihnachtsparty	inkl. Getränke

### Samstag oder Sonntag

ab 08:00 Frühstücksbuffet inkl. Frühstücksgetr.

### weitere Leistungen:

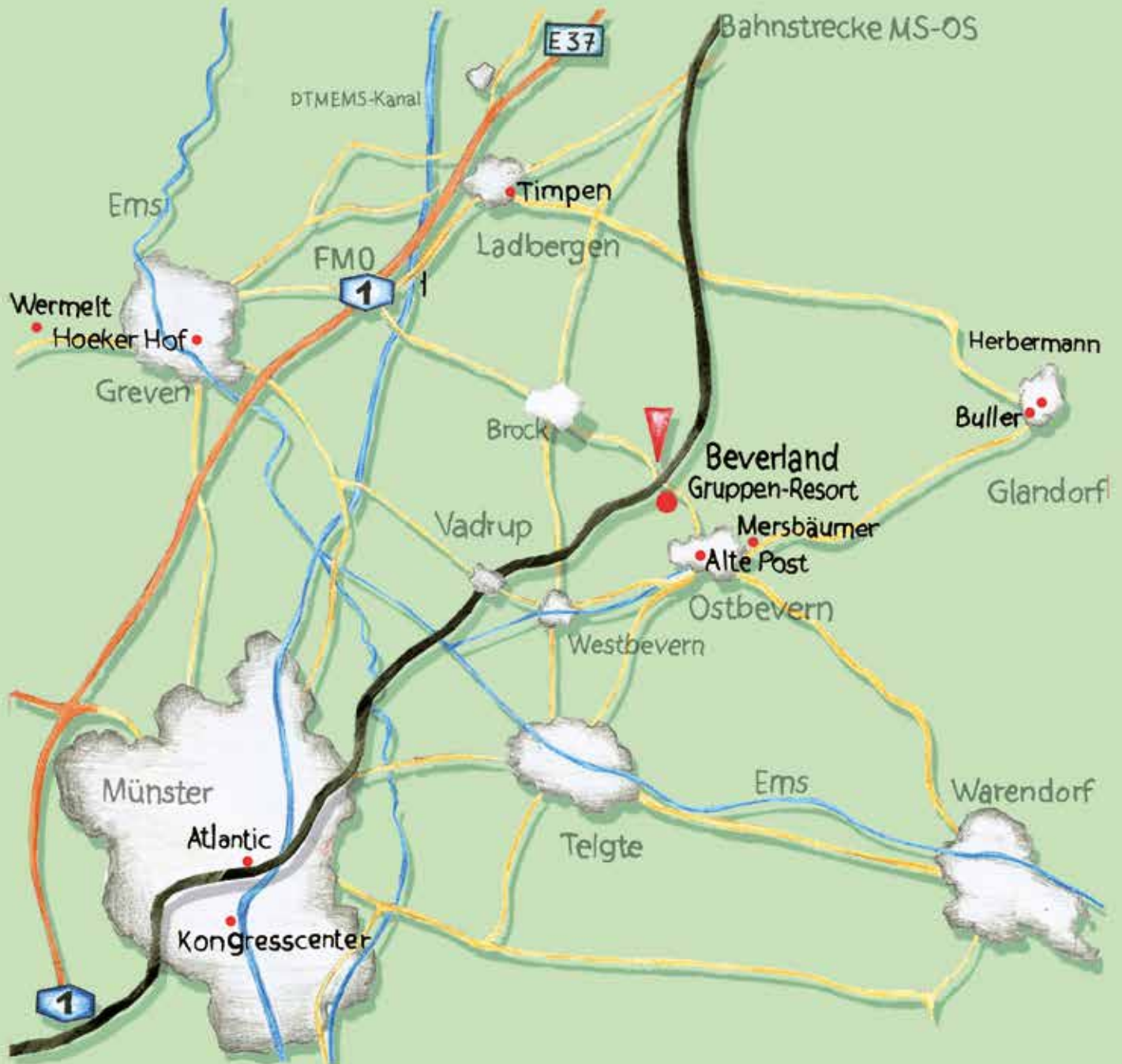
Übernachtung (Basispreis, Zimmerzuschläge siehe S.15)

### Preis pro Person:

ab Euro 199,50 inkl. Getränke



# Hotels im BEVERLAND



## Entfernung BEVERLAND ...

... Hotel Zum Timpen	15 Minuten mit Transferbulli	... Hotel Hoeker Hof	15 Minuten mit Transferbulli
... Landgasthaus Wermelt	25 Minuten mit Transferbulli	... Gasthof Buller	15 Minuten mit Transferbulli
... Hotel Alte Post	5 Minuten mit Transferbulli	... Gasthof Mersbäumer	10 Minuten mit Transferbulli
... Gasthaus Herbermann	15 Minuten mit Transferbulli	... Atlantic Hotel Münster	11 Minuten mit dem Zug



# Hotels im BEVERLAND

Auf den folgenden Seiten finden Sie eine Zusammenstellung einiger Hotels in der Umgebung des BEVERLANDS, mit denen wir zusammenarbeiten. Alle Hotels sind langjährige Partner, die wir ausnahmslos empfehlen können. Die Hotels haben unterschiedliche Qualitätsstandards.

## Was bedeutet die BEVERLAND-Hotelklassifizierung?

Damit Sie leichter das Hotel finden, das Ihren Ansprüchen am besten gerecht wird, haben wir die verschiedenen Hotels im BEVERLAND für Sie klassifiziert. Teilweise weicht diese Klassifizierung leicht von der des Hotel- und Gaststättenverbandes ab. Wir haben mit der BEVERLAND-Hotelklassifizierung versucht, die Merkmale der Hotels in den Vordergrund zu stellen, die für Gruppenreisende, die an unserem Programm teilnehmen, von Bedeutung sind.

- = nicht zufriedenstellendes Niveau  
(bei uns im Katalog nicht vertreten)
- = sehr einfaches Hotel  
(bei uns im Katalog nicht vertreten)
- plus = einfaches Hotel  
(sauber, ordentlich, Niveau eines Landgasthauses)
- = modernes Hotel  
(sauber, ordentlich, guter Komfort, guter Service)
- plus = modernes, komfortables Hotel  
(sauber, ordentlich, guter Komfort, guter Service)
- = modernes, sehr komfortables Hotel mit verschiedenen Extras  
(sauber, ordentlich, hoher Komfort, sehr guter Service, zum Teil gute Anbindung an den ÖPNV)
- plus = gehobenes, sehr komfortables Hotel mit vielen verschiedenen Extras  
(sauber, ordentlich, sehr hoher Komfort, sehr guter Service, sehr gute Anbindung an den ÖPNV)

## Welches Hotel ist das Richtige? Ein Hotel in Münster in der Innenstadt oder ein Hotel auf dem Land?

Machen Sie die Antwort davon abhängig, wo Sie die meisten Abende Ihrer Reise verbringen. Beim „BEVERLÄNDER Party All-Inkl.“ zum Beispiel bietet sich ein Hotel auf dem Land an, da Sie beide Abende auf dem Hof Beverland verbringen. Falls Sie das „Wilde Wochenende im BEVERLAND“ bevorzugen, können wir beide Varianten empfehlen, da Sie jeweils einen Abend in Münster und einen Abend auf dem Hof BEVERLAND verbringen. Die Auswahl des Hotels unterliegt der Verfügbarkeit zum Zeitpunkt der Buchung.

## Ab welcher Uhrzeit kann in den Hotels eingeecheckt werden?

Anreisen können Sie den ganzen Tag. Ihre Zimmer sind zwischen 14:00 Uhr und 16:00 Uhr bezugsfertig. Falls Sie früher anreisen, können Sie gerne Ihr Gepäck im Hotel abgeben. Wenn die Zimmer schon früher fertig sind, können Sie direkt einchecken.

## Wie reise ich zu meinem Hotel an?

Für die Anreise mit dem Pkw oder einem von Ihnen gebuchten Bus liegt Ihrer Reisebestätigung eine Anfahrsbeschreibung bei. Für die Anreise mit der Bahn finden Sie den jeweiligen Anreisebahnhof in der Detailbeschreibung des Hotels.

## Wie komme ich vom Hotel zum Veranstaltungsort und wieder zurück?

Alle erforderlichen Transfers werden von uns organisiert. Dies umfasst die Fahrten am Anreisetag vom Bahnhof Ostbevern zum Hotel (sofern Sie nicht mit dem Auto direkt zum Hotel anreisen), vom Hotel ins BEVERLAND und retour zu dem von Ihnen gewünschten Veranstaltungsort, sowie am Abreisetag vom Hotel zurück zum Bahnhof. Darüber hinaus gewünschte Fahrten sind nicht vorgesehen. Sofern sich freie Transferkapazitäten ergeben, übernehmen wir gerne weitere Fahrten. Um die Fahrten am An- und Abreisetag im Vorfeld zu planen, geben Sie unbedingt in dem Teilnehmerbogen, den Sie mit der Buchung erhalten haben, Ihre geplanten An- und Abreisezeiten an. Unsere Disposition meldet sich in der Woche vor Reisebeginn und bespricht die geplanten Fahrten. Die Transfers abends nach Programmende erfolgen nach Absprache vor Ort und nach Verfügbarkeit.

## Sicherungsschein

Jeder Kunde erhält für insolvenzabsicherungspflichtige Reisen einen Sicherungsschein.

Für den unwahrscheinlichen Fall der Zahlungsunfähigkeit oder Eröffnung des Insolvenzverfahrens über das Firmenvermögen garantiert der Versicherer dem Kunden:

- die Rückerstattung des vollen Reisepreises, soweit Reiseleistungen ausfallen und
- die Rückerstattung der notwendigen Aufwendungen für die Rückreise





# Landhotel BEVERLAND

## Landhotel BEVERLAND

- Ort:** Ostbevern
- Lage:** fußläufig zum Hof BEVERLAND in direkter Nähe zum BEVERLAND Bahnhof Ostbevern
- Beschreibung:** erbaut 2008 / 2009, alle Zimmer sind Themenzimmer, die sich in vier westfälischen Speichern befinden. Reichhaltiges Frühstücksbuffet, Restaurant Kaseinwerk, Kocharena und Teppanyaki im Landhotel BEVERLAND. Hotelbar, Maxibar, Parkplätze. Am Hotel befindet sich die BEVERLAND-Verwaltung
- Zimmer:** 63 Zimmer als EZ, DZ, 3-Bett, 4-Bett, 5-Bett, 6-Bett, 7-Bett, 8-Bett, Suite – alle mit Dusche und WC, Allergikerzimmer, barrierefreie Zimmer
- Ausstattung:** Fernseher, SKY-Bundesliga Konferenz, Telefon, WLAN, Massagedusche, Haartrockner, Zimmerservice, Radio, teilweise Balkon, teilweise Whirlpool, teilweise Klimaanlage
- Bahnreise:** BEVERLAND Bahnhof Ostbevern
- Kategorie:** ●●●●





# Locations im BEVERLAND

## Landhotel BEVERLAND

*Kaseinwerk*

**Personen:** max. 180



*Lounge*

**Personen:** max. 28



*Kocharena*

**Personen:** max. 70



*Freiraum*

**Personen:** max. 130



## Hof BEVERLAND

*Pool Hof Beverland*



*kleine Scheune*

**Personen:** max. 100



*große Scheune*

**Personen:** max. 200





## Hotel Alte Post

- Ort:** Ostbevern  
**Lage:** direkt im Zentrum an der Einkaufsstraße, im Gebäude befindet sich auch die Gaststätte mit gutbürgerlicher Küche, nahe Schwimmbad  
**Beschreibung:** familiengeführtes Hotel, großzügige Zimmer, reichhaltiges Frühstücksbuffet, Restaurant, Hotelparkplatz  
**Zimmer:** 15 Zimmer mit 28 Betten in EZ, DZ, 3-Bett, alle mit Dusche und WC  
**Ausstattung:** Fernseher, Telefon, Internetanschluss, Haartrockner  
**Bahnreise:** BEVERLAND Bahnhof Ostbevern kostenloser Hoteltransfer ab Bahnhof  
**Kategorie:** ●●● plus  
**Check-in:** ab 16:00 Uhr  
**Check-out:** bis 11:00 Uhr  
**Frühstück:** 8:00 Uhr - 10:30 Uhr



## Gasthof Mersbäumer

- Ort:** Ostbevern  
**Lage:** außerhalb der Ortschaft, fußläufig zum Schloss Loburg  
**Beschreibung:** familiengeführtes Hotel, reichhaltiges Frühstückbuffet, Restaurant mit gutbürgerlicher Küche, Hotelbar, Hotelparkplatz  
**Zimmer:** 11 Zimmer mit 20 Betten in EZ, DZ, 3-Bett, 4-Bett – alle mit Dusche und WC  
**Ausstattung:** Fernseher, Telefon, Internetanschluss, Haartrockner, Minibar  
**Bahnreise:** BEVERLAND Bahnhof Ostbevern kostenloser Hoteltransfer ab Bahnhof  
**Kategorie:** ●●● plus  
**Check-in:** ab 14:00 Uhr  
**Check-out:** bis 11:00 Uhr  
**Frühstück:** 8:00 Uhr - 11:00 Uhr



## Gasthaus Herbermann

- Ort:** Glandorf  
**Lage:** direkt im Zentrum in ruhiger Wohnsiedlung  
**Beschreibung:** familiengeführte Gaststätte mit Hotel, Restaurant mit gutbürgerlicher Gastronomie und Saalbetrieb, reichhaltiges Frühstücksbuffet, Hotelparkplatz  
**Zimmer:** separates Gästehaus, 18 Zimmer mit 36 Betten in EZ, DZ, 3-Bett, 4-Bett – alle mit Dusche / Bad und WC  
**Ausstattung:** Fernseher, Telefon, WLAN, Haartrockner, 1 Flasche Mineralwasser pro Zimmer  
**Bahnreise:** BEVERLAND Bahnhof Ostbevern kostenloser Hoteltransfer ab Bahnhof  
**Kategorie:** ●●●  
**Check-in:** ab 14:00 Uhr  
**Check-out:** bis 11:00 Uhr  
**Frühstück:** 8:00 Uhr - 11:00 Uhr



## Gasthof Buller

- Ort:** Glandorf  
**Lage:** direkt im Zentrum  
**Beschreibung:** familiengeführtes Hotel, Traditionsbetrieb, gutbürgerliche Gastronomie, reichhaltiges Frühstücksbuffet, Restaurant, Hotelbar, zwei Bundeskegelbahnen, Hotelparkplatz  
**Zimmer:** 14 Zimmer mit 34 Betten in EZ, DZ, 3-Bett, 4-Bett – alle mit Dusche und WC  
**Ausstattung:** Fernseher, Telefon, Haartrockner, WLAN  
**Bahnreise:** BEVERLAND Bahnhof Ostbevern kostenloser Hoteltransfer ab Bahnhof  
**Kategorie:** ●●● plus  
**Check-in:** ab 14:00 Uhr  
**Check-out:** bis 10:00 Uhr  
**Frühstück:** 8:00 Uhr - 10:00 Uhr



## Hotel Hoeker Hof

- Ort:** Greven  
**Lage:** direkt im Zentrum  
**Beschreibung:** familiengeführtes Hotel, erbaut 1612, ältestes Gebäude in Greven, westfälischer Traditionsbetrieb mit 367-jähriger Geschichte, reichhaltiges Frühstücksbuffet  
**Zimmer:** 23 Zimmer mit 40 Betten in EZ, DZ – alle mit Dusche und WC  
**Ausstattung:** Fernseher, Telefon, WLAN, Haartrockner, Automat mit Getränken und Snacks im Eingangsbereich  
**Bahnreise:** Bahnhof Greven (fußläufig) ca.1 km oder BEVERLAND Bahnhof Ostbevern, kostenloser Hoteltransfer ab Bahnhof Ostbevern  
**Kategorie:** ●●●  
**Check-in:** ab 14:00 Uhr  
**Check-out:** bis 11:00 Uhr  
**Frühstück:** 7:30 Uhr - 10:00 Uhr



## Landgasthaus Wermelt

- Ort:** Greven  
**Lage:** außerhalb der Ortschaft  
**Beschreibung:** familiengeführter Landgasthof mit gutbürgerlicher Küche, reichhaltiges Frühstücksbuffet, Hotelparkplatz  
**Zimmer:** 24 Zimmer mit 60 Betten in EZ, DZ, 3-Bett, 4-Bett, Familienzimmer – alle mit Dusche und WC  
**Ausstattung:** Fernseher, Telefon, WLAN, Haartrockner, Zimmersafe, Automat mit Getränken und Snacks im Eingangsbereich  
**Bahnreise:** Bahnhof Greven oder BEVERLAND Bahnhof Ostbevern, kostenloser Hoteltransfer ab Bahnhof Ostbevern  
**Kategorie:** ●●●  
**Check-in:** ab 14:00 Uhr  
**Check-out:** bis 11:00 Uhr  
**Frühstück:** 7:30 Uhr - 10:00 Uhr





## GehöftOase

- Ort:** Ostbevern  
**Lage:** ländlich, mitten im Grünen  
**Beschreibung:** gemütliche, familiengeführte Landherberge mit großzügigen Räumlichkeiten und idylischem Außenbereich mitten im Grünen  
 Frühstücksbuffet, Gästeparkplatz
- Zimmer:** 9 Zimmer mit 19 Betten als EZ, DZ und 3-Bett, alle mit Dusche und WC
- Ausstattung:** WLAN, kein Fernseher  
**Bahnreise:** BEVERLAND Bahnhof Ostbevern  
 kostenloser Hoteltransfer ab Bahnhof
- Kategorie:** ●● plus  
**Check-in:** ab 14:00 Uhr  
**Check-out:** bis 10:00 Uhr  
**Frühstück:** 8:00 Uhr - 10:00 Uhr  
 Die Zeiten können individuell abgestimmt werden.

## Landgasthof Up de Birke

- Ort:** Ladbergen  
**Lage:** ländlich  
**Beschreibung:** familiengeführter Landgasthof mit gutbürgerlicher Küche, helle und neu eingerichtete Gästezimmer, reichhaltiges Frühstücksbuffet, Hotelparkplatz
- Zimmer:** 13 Zimmer mit 26 Betten in EZ, DZ, 3-Bett alle mit Dusche und WC
- Ausstattung:** Fernseher, Telefon  
**Bahnreise:** BEVERLAND Bahnhof Ostbevern  
 kostenloser Hoteltransfer ab Bahnhof
- Kategorie:** ●●●  
**Check-in:** ab 14:00 Uhr  
**Check-out:** bis 11:00 Uhr  
**Frühstück:** 8:00 Uhr - 10:00 Uhr



## Hotel Münster Kongresscenter\*

- Ort:** Münster Zentrum  
**Lage:** direkt am Messe- & Veranstaltungsgelände „Halle Münsterland“, sehr gute Verkehrsanbindung an A1/Hbf, 300 Meter zur Hafenneile (Kneipen, Diskotheken)
- Beschreibung:** erbaut 2000, eingerichtet im spanischen Design, reichhaltiges Frühstücksbuffet, spanisches Restaurant, 24 Std. besetzte Hotelbar, Sauna, Solarium, Hotelsafe, Hotelparkplatz.
- Zimmer:** 131 Zimmer mit 262 Betten in EZ, DZ - alle mit Bad/Dusche und WC, Allergikerzimmer
- Ausstattung:** Fernseher, Pay-TV, Telefon, Internetzugang, Haartrockner, Radio, Zimmerservice, Minibar
- Bahnreise:** Hbf. Münster, zehninütiger Fußweg, An- und Abreise erfolgt ausschließlich mit dem Zug oder Bus (kostenfrei mit BeverlandCard)
- Kategorie:** ●●●●  
**Check-in:** ab 15:00 Uhr  
**Check-out:** bis 12:00 Uhr  
**Frühstück:** 6:30 Uhr - 10:00 Uhr



## Hotel Atlantic Münster\*

- Ort:** Münster Zentrum  
**Lage:** 200 m vom Hbf. Münster, Fußweg zur Altstadt und Promenade 5 Minuten, 800 Parkplätze in öffentlichen Parkhäusern in der direkten Umgebung
- Beschreibung:** 2021 fertig gestelltes 4-Sterne Hotel in urbaner Architektur. Einzigartige ATLANTIC Skybar. Moderner Fitness-/ SPA-Bereich
- Zimmer:** 224 Zimmer mit 448 Betten in EZ, DZ - alle mit Bad/Dusche und WC, Allergikerzimmer
- Ausstattung:** Flatscreen, Kaffee-/Teestation, Dusche/WC, Haartrockner und Schminkspiegel, Klimaanlage, Doppelbett, Minibar, Chaiselongue, Kissenmenü, 24-Std.-Zimmerservice, 0,7l Wasser bei Anreise
- Bahnreise:** Hbf. Münster, An- und Abreise erfolgt ausschließlich mit dem Zug oder Bus (kostenfrei mit BeverlandCard)
- Kategorie:** ●●●●  
**Check-in:** ab 15:00 Uhr  
**Check-out:** bis 12:00 Uhr  
**Frühstück:** 6:30 Uhr - 10:00 Uhr





## Unsere Rinderzucht

Unsere Angus-Rinder beweiden in ihrer Herde das ganze Jahr über die Wiesen rund um das BEVERLAND. Wir lassen unsere Tiere langsam aufwachsen und erzielen so einen gesunden und schonenden Fleischaufbau. Das Fleisch unserer Rinder zeichnet sich durch besondere Zartheit aus. Gleichzeitig setzen wir auf ökologische Landwirtschaft. Das bedeutet zum Beispiel, dass alle Kälber bei ihren Müttern aufwachsen. Sie werden von den Kühen mit gesunder Muttermilch gesäugt und fressen später wie die anderen Tiere auch ausschließlich saftiges Gras bzw. Grassilage von eigenen Flächen.

Das Ergebnis unserer Zucht ist ein ganz besonderes Gourmet-Fleisch, das sich durch Feinfaserigkeit, besondere Zartheit und gute Marmorierung auszeichnet. Wir erreichen diese Qualität durch die naturnahe Haltung und die natürliche Fütterung – aber auch durch die schonende und hofnahe Schlachtung. Wir voll-

den das Fleisch nach der Schlachtung durch das so genannte „Abhängen“. Die Fleischhälften reifen in speziellen Kühlräumen zu vollstem Aroma und höchster Zartheit. Die sorgsame Verarbeitung des Gourmet-Fleisches in unserer Küche ist ein weiterer Garant für sehr hohe Qualität, die unser Küchenchef und sein Team zu schätzen wissen und die Sie schmecken werden. Durch die naturnahe Haltung behält das Fleisch auch nach dem Braten seinen zarten und saftigen Eigengeschmack.

Genießen Sie das Fleisch unserer Angus-Rinder als klassische Rindersteaks, als Frühstückswürstchen oder als Giant-Burger mit handgeformten Patties.

Sie können die tagesfrische Zubereitung des Fleisches bei uns im BEVERLAND auch im Gourmetrestaurant **Teppanyaki** und bei unseren Kochevents erleben.





# An-und Abreise

## *Pkw- und Busanreise*

Falls Sie ein Navigationssystem zur Anreise nutzen, geben Sie als Straße bitte „Beverlandplatz 1“ (alternativ: Schlichtenfelde 22) an. Für den Fall, dass sich Ihr Navigationsgerät in der Bauernschaft Schlichtenfelde verirrt, folgen Sie bitte den Straßenschildern „Beverlandplatz“, bis Sie vor dem Landhotel Beverland stehen. Koordinaten für das Navigationsgerät: 52° Nord und 7,8° Ost. Das BEVERLAND verfügt über eine Stellplatzanlage mit 200 kostenfreien Parkplätzen und einem Busparkplatz.

## *Bahnreise*

Reisen Sie bequem und ohne Stau mit der Bahn direkt ins BEVERLAND. Der BEVERLAND Bahnhof Ostbevern befindet sich fußläufig zum Landhotel BEVERLAND.



## *Gruppen-Reiseversicherung*

*Mit der Gruppe auf Reisen - lieber auf der sicheren Seite!*

### **Unfall Reiserücktrittsversicherung**

Wir kümmern uns um Ihre Reise mit allem, was Ihre Buchung betrifft und geben unser Bestes, damit Sie mit Ihrer Gruppe ein einmaliges und unvergessliches Erlebnis haben. Einige Faktoren wie KRANKHEITEN, UNFÄLLE oder dem AUSFALL von wichtigen Personen in Ihrer Gruppe sind jedoch Faktoren, auf die wir keinen Einfluss haben.

Damit es keinen Grund gibt sich zu ärgern, können Sie bei unserem Partner ERGO Versicherung Ihre Gruppenreise zu einem kleinen Preis absichern.

**Weitere Informationen finden Sie unter:**

**<https://www.beverland-resort.de/betriebs-vereinsfahrten/gruppen-reiseversicherung>**



**EXKLUSIV  
IM  
BEVERLAND**

**SERVICE**



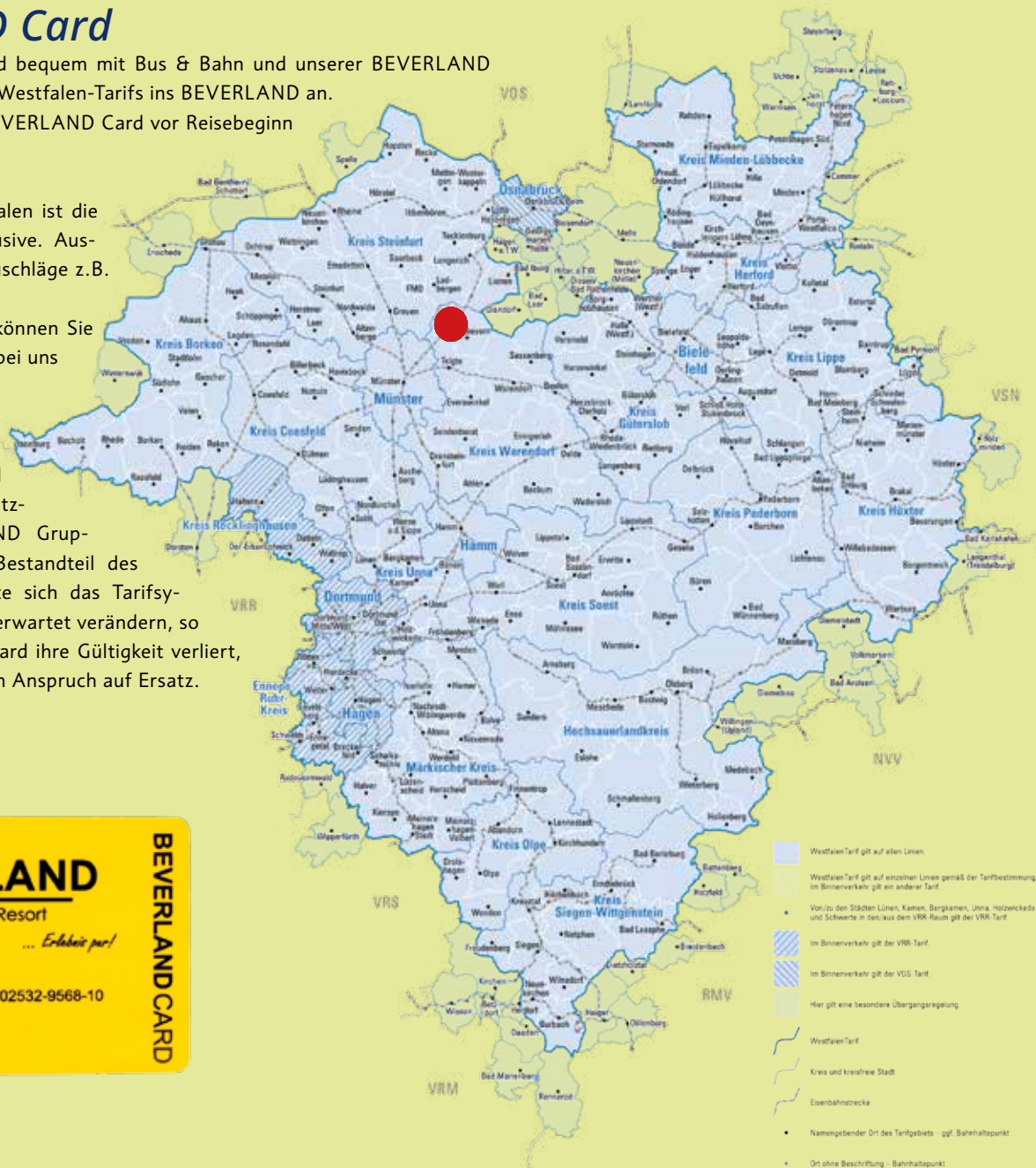
# Unser besonderer Service

## BEVERLAND Card

Reisen Sie kostenlos und bequem mit Bus & Bahn und unserer BEVERLAND Card aus jedem Ort des Westfalen-Tarifs ins BEVERLAND an. Wir senden Ihnen die BEVERLAND Card vor Reisebeginn auf Wunsch per Post zu.

In allen unseren Pauschalen ist die BEVERLAND Card inklusive. Ausgenommen sind Nachzuschläge z.B. bei Bussen. Die BEVERLAND Card können Sie nach erfolgter Buchung bei uns beantragen.

Die BEVERLAND Card ist ein freiwilliger Zusatzservice des BEVERLAND Gruppen-Resorts, die kein Bestandteil des Reisevertrages ist. Sollte sich das Tarifsystem des NRW Tarifs unerwartet verändern, so dass die BEVERLAND Card ihre Gültigkeit verliert, haben Sie als Gast keinen Anspruch auf Ersatz.







## Wie alles begann...

*„Früher habe ich Jugendgruppen in der Pfarrgemeinde begleitet und Feriencamps organisiert und dabei erkannt, dass ich Spaß habe, Events und Reisen für Gruppen zu organisieren.“ (Dirk Boll)*

- 2000 Firmengründung - Selbstständigkeit als Veranstalter von Gruppenreisen ins Münsterland
- 2001 Dirk Boll und Dorthe Hegemann leiten gemeinsam die Firma
- 2003 Ausbildungsbetrieb IHK
- 2004 Kauf und Umbau des Hof BEVERLAND
- 2006 Eröffnung des Hof BEVERLAND
- 2007 Eröffnung des Outdoorcenters BEVERLAND
- 2008 Eröffnung des Landhotel BEVERLAND
- 2010 Beginn der eigenen Rinderzucht auf der BEVERLAND Ökonomie
- 2012 Erweiterung des Landhotel BEVERLAND
- 2013 Eröffnung Gourmetrestaurant Teppanyaki
- 2014 Erweiterung des Veranstaltungsgeländes Hof BEVERLAND und Bau der Hotelpoolanlage
- 2015 Erweiterung der Stellplatzanlage
- 2017 Erweiterung der BEVERLAND Verwaltung
- 2019 Erweiterung des Hof BEVERLAND um die Erlebnis-Arena
- 2023 Bau der Poolanlage am Hof BEVERLAND

In vielen kleinen Schritten zum Erfolg – so ist das BEVERLAND entstanden. Aus der ersten Bosseltour vor 23 Jahren ist heute das BEVERLAND Gruppen-Resort geworden. Der frühere Bauernhof Hof BEVERLAND ist das Herzstück für Clubreisende und hat sich zu einer bekannten Adresse für Kegelclubs und Vereinsfahrten entwickelt. Interessant ist die Geschichte des Landhotel BEVER-

LAND: Nicht weit vom Hof BEVERLAND entfernt befand sich noch vor wenigen Jahren die über 100 Jahre alte Industriearbeitstätte eines Kaseinwerks. Damals hatte niemand geglaubt, dass auf diesem Stück Land jemals ein Vier-Sterne-Hotel entstehen würde. Dirk Boll und sein Team haben nicht nur das, sondern noch viel mehr geschafft: Mit großem Engagement und viel Eigenleistung hat das Team des BEVERLANDS die Industriearbeitstätte in ein einzigartiges Schmuckstück des Landhotel BEVERLAND verwandelt. Jedes Zimmer ist nach einem bestimmten Thema eingerichtet – sei es der Dschungel, Fußball, Star Wars oder Prinzessin Lillifee. Highlights sind das Mini-Cooper-Zimmer, in dem die Gäste in einem Auto übernachten können, oder die drei Bierfass-Zimmer.

2001 begann alles mit der ersten größeren Veranstaltung. Aus der „One-Man-Show“ ist heute ein stetig wachsendes, kreatives Team aus über 80 Mitarbeitern geworden. Dieses starke Team aus jungen, dynamischen und kreativen Köpfen steht hinter dem Namen BEVERLAND – ein Team, das seine Gäste stets mit neuen Ideen überrascht und mit Ihnen vor allem eine schöne Zeit im BEVERLAND verbringen möchte.





## Ein ungewöhnliches Projekt...

Geschichte ist nicht langweilig und auch nicht trocken. Sie ist gelebte Vergangenheit von Menschen, mit Träumen und Sehnsüchten, aber auch mit Fehlern und Irrtümern. Im Landhotel BEVERLAND ist sie der Boden unter unseren Füßen und sie geht so: Ein sonniger Juni-Tag vor etwas mehr als 100 Jahren. Der Molkerei-Techniker und Chemiker Ferdinand Engel aus Düsseldorf wird beim Landratsamt Münster vorstellig. Er möchte sich in der Bauernschaft Brock bei Ostbevern niederlassen und beantragt auf dem Amt die Genehmigung zur Ansiedlung. Am 14. Juli 1911 wird diesem Antrag stattgegeben, Engel darf ein Molkereigebäude mit Wohnraum bauen. Kurz darauf startet er die Produktion und die „Molkerei-Zentrale Brock-Ostbevern b. Münster i.W.“, wie Engels Firma offiziell heißt, beliefert bald die ganze Umgebung mit Milch, Butter, Käse, Quark und Kefir. Das Geschäft floriert, Engel liefert seine Milchprodukte sogar bis ins Ruhrgebiet – doch 1933 wird alles anders. Die Bauern, die die „Molkerei-Zentrale Brock-Ostbevern“ mit Milch beliefern, murren auf. Sie verlangen höhere Preise, wollen eine Genossenschaft gründen. Der nationalsozialistische örtliche Bauernverband erklärt den Molkereibesitzer Engels zum Feind. Er versucht alles, um seine Firma zu retten. Er verkauft sein Wohnhaus, er tritt in die Partei ein – doch am 20. April 1937 wird die „Molkerei-Genossenschaft Brock-Ostbevern“ eingetragen. Das bedeutet das Ende für die Privatmolkerei Engel, sie ist der Konkurrenz nicht gewachsen.

Dr. Eberhard Strohmeyer aus Berlin übernimmt die insolvente Firma und macht aus ihr das „Westfälische Kaseinwerk“. Kasein? Das ist ein Vorprodukt eines frühen Kunststoffes, der tatsächlich aus Milch gewonnen wurde. Es war zu seiner Zeit das „chemische Mädchen für alles“, enthalten in Lacken, Klebeteilen, Kämmen und Knöpfen. Auch Lichtschalter wurden daraus gemacht – oder Isolationen für Waffensysteme. Damit ist Strohmeyers Betrieb

kriegswichtig. Und aus noch einem weiteren Grund: Mit Verlauf des Krieges werden auf dem Gelände Kartoffeln getrocknet. Daraus werden Chips gemacht und die gehen an die Front. Strohmeyer produziert „Trockenfutter“ für die Soldaten. 1944 wird der Firmenchef selbst eingezogen und gerät in Gefangenschaft. Erst 1950 kehrt er aus Russland zurück, aber da hat niemand mehr Interesse an Kasein. Strohmeyer versucht, sein Lebenswerk zu retten, doch 1956 geht er endgültig Pleite. Der Unternehmer verkauft das Gelände an einen Doktor aus Münster. Er wird bis in die 1970er Jahre nicht der einzige Eigentümer bleiben, viele kommen und gehen, auch die Bundeswehr nutzt zwischenzeitlich drei Hallen.

Das Gelände verkommt, dient als Abladestelle für Müll und Schutt. Die Gemeinde möchte diesen Schandfleck gerne loswerden. 1997 wird ein Gutachten für das Grundstück angefertigt, doch kein Investor traut sich. Auch Zwangsversteigerungen bringen nicht den gewünschten Erfolg. Ein Grund mag sein, dass neben allerlei Gerümpel rund 45.000 Altreifen auf dem Gelände lagern.

Bis 2004 tut sich nichts. Doch dann packt's einer an: Dirk Boll und Dorthe Hegemann kaufen das Gelände. Und sie sind die Ersten seit knapp 40 Jahren, die es nicht brach liegen lassen, sondern die Ärmel hochkrempeln und anpacken. Schließlich haben sie eine Vision: das Landhotel BEVERLAND. 2006 beginnen die Abbrucharbeiten, am 1. November legt Dirk Boll zusammen mit seinem Team den Grundstein für das Landhotel BEVERLAND. **Der Rest? Ab jetzt machen wir Geschichte.**

Weitere Hintergrundinformationen und interessante Details finden Sie in unserem Buch „Traumfabrik“.

# Allgemeine Reisebedingungen der Dirk Boll-Eventveranstalter GmbH

Diese Geschäftsbedingungen gelten für Pauschalreisen, bei denen eine Gesamtheit von Reiseleistungen für Urlaubs- oder Erholungszwecke zur Verfügung gestellt wird. In allen anderen Fällen gelten die „Allgemeinen Geschäftsbedingungen für Veranstaltungen“ der DIRK BOLL - EVENTVERANSTALTER GMBH.

## 1. Anmeldung

1.1. Die Buchung des Reisenden ist das Vertragsangebot. Sie erfolgt mit der Zusendung des unterschriebenen Angebotes, einer eindeutigen Willenserklärung per e-mail oder einer telefonischen Willenserklärung. Der Reisevertrag kommt mit unserer Reisebestätigung zustande. Das Angebot ist unserer betreffender Prospekt oder die Leistungsbeschreibung unseres individuellen Angebots.

1.2 Weicht der Inhalt der Buchungsbestätigung von dem Inhalt der Anmeldung ab, so wird die Abweichung für beide Vertragspartner verbindlich, wenn Sie auf diese Änderung nicht innerhalb von 8 Tagen widersprechen.

1.3. Bei Minderjährigen ist die Anmeldung von dem oder den Erziehungsberechtigten zu unterschreiben.

## 2. Leistungen

2.1. Unsere Leistungen ergeben sich aus den Beschreibungen in unserem konkreten Angebot, aus der Website [www.beverland-resort.de](http://www.beverland-resort.de) oder unserem gültigen Prospekt. Änderungen und Nebenabreden bedürfen der Schriftform.

2.2. Wir behalten uns vor, unsere Leistungen hinsichtlich einzelner Teilleistungen zu ändern, soweit die Änderung keine erhebliche Abweichung von der garantierten Reiseleistung darstellt. Eine Änderung einer oder mehrerer Leistungen kommt nicht in Betracht, wenn sie dem Reisenden nicht zumutbar ist. Eine Leistungsänderung ist nur zulässig, wenn sie unverzüglich nach Kenntnis des Änderungsgrundes erfolgt.

2.3. Flug, Zug-/Bus-/Taxigesellschaften erbringen ihre Beförderungsleistungen selbstverantwortlich und stehen dafür dem Reisenden gegenüber direkt ein.

2.4. Bei Gruppenreisen, die von uns betreut werden, können ausgeschriebene Programmpunkte ganz oder teilweise gestrichen werden, wenn mangelnde Disziplin und Ordnung eine Durchführung des geplanten Programms als unverantwortlich erscheinen lassen. Im Falle einer Nichtdurchführung entstehen für den Gast keine Schadensersatzansprüche.

2.5. Die DIRK BOLL - EVENTVERANSTALTER GMBH überprüft sorgfältig die Vertragshotels. Die Angaben wurden nach bestem Wissen gemacht. Die in den Prospekten genannten Klassifizierungen können von den DEHOGA Klassifizierungen abweichen.

## 3. Leistungs- und Preisänderungen

Die DIRK BOLL - EVENTVERANSTALTER GMBH behält sich vor, die ausgeschriebenen und mit der Buchung bestätigten Preise im Fall der Erhöhung der Beförderungskosten oder der Abgaben für bestimmte Leistungen, wie z.B. Hafen- oder Flughafengebühren, Mehrwertsteuer, Energiekosten, Inflationsrate zu erhöhen sofern zwischen Vertragsabschluss und dem vereinbarten Reisetermin mehr als drei Monate liegen. Bei einer Preiserhöhung von mehr als 8 % des Reisepreises kann der Kunde kostenlos von der Reise zurücktreten. Bei den Reisen zum Hof Beverland ist der Hof Beverland mit dem angebotenen Programm der Reisemittelpunkt. Das Hotel dient ausschließlich zur Übernachtung. Muss der Reiseveranstalter aus wichtigem Grund das Hotel umbuchen und bietet dem Kunden eine im Reisekatalog gleich klassifizierte Hotel als Ersatz an, ist dies ohne einen Preisnachlass von dem Kunden hinzunehmen.

## 4. Vermittlung fremder Leistungen

4.1 Vermittelt die DIRK BOLL - EVENTVERANSTALTER GMBH Leistungen anderer Reiseveranstalter bzw. Einzelleistungen z.B. Führungen, Essen, Hotelübernachtungen etc., so richtet sich das Zustandekommen des Reisevertrages und dessen Inhalt nach den Bedingungen des jeweiligen Leistungsträgers / Reiseveranstalters.

4.2 Die DIRK BOLL - EVENTVERANSTALTER GMBH haftet nicht für Leistungsträger im Zusammenhang mit Leistungen, die als Fremdleistungen lediglich vermittelt werden wie Bahnfahrkarten, Flugtickets, öffentliche Verkehrsmittel, Sportveranstaltungen, Ausflüge, Theater- und Konzertkarten, Beherbergungen, historische Dampfeisenbahn, Oldtimerbus, Tauchpark, Trike, Varieté, Kart, Kanu, Bowling, Kegeln, Nachtwächterrundgang, Westfälisches Schützenfest an fremden Vogelstangen, Riesentandemtouren im Falle einer Zumietung von Fremddiesentandems, Planwagenentouren im Falle einer Zumietung von Fremdplanwagen und weitere sowie die in der Reiseausschreibung ausdrücklich als Fremdleistung gekennzeichnet werden. Wird im Rahmen einer Pauschalreise oder zusätzlich zu dieser eine Beförderung im Linienverkehr erbracht und wird

dem Reisenden hierfür ein entsprechender Beförderungsausweis ausgestellt, so erbringt die DIRK BOLL - EVENTVERANSTALTER GMBH insoweit eine Vermittlungsleistung, wenn in der Reiseausschreibung / Reisebestätigung darauf hingewiesen wird. Die DIRK BOLL - EVENTVERANSTALTER GMBH haftet in diesem Fall nicht für die Beförderungsleistung.

## 5. Gewährleistung

5.1. Abhilfe - Wird eine Reiseleistung nicht vertragsgemäß erbracht, so können Sie Abhilfe verlangen. Die DIRK BOLL - EVENTVERANSTALTER GMBH ist berechtigt, auch in der Weise Abhilfe zu schaffen, dass eine gleichwertige Ersatzleistung erbracht wird. Die Abhilfe kann DIRK BOLL - EVENTVERANSTALTER GMBH verweigern, wenn sie einen unverhältnismäßigen Aufwand erfordert. Sie können die von der DIRK BOLL - EVENTVERANSTALTER GMBH angebotene Ersatzleistung ablehnen, wenn Ihnen die Annahme der Ersatzleistung aus wichtigem, uns erkennbarem Grund nicht zuzumuten ist; insbesondere, wenn durch die Annahme der Ersatzleistung der Gesamtzuschnitt der gebuchten Reise erheblich beeinträchtigt würde.

5.2. Minderung des Reisepreises - Sie können nach Rückkehr von der Reise eine der Minderleistung entsprechende Herabsetzung des Reisepreises verlangen, wenn trotz Ihres Abhilfeverlangens Reiseleistungen oder von Ihnen angenommene Ersatzleistung nicht vertragsgemäß erbracht wurden.

5.3. Rücktritt vom Vertrag - Leistet die DIRK BOLL - EVENTVERANSTALTER GMBH innerhalb der angemessenen Frist keine Abhilfe und wird die Reise infolge der nicht vertragsgemäßen Leistungserbringung erheblich beeinträchtigt, so können Sie den Reisevertrag schriftlich kündigen. Sie haben der DIRK BOLL - EVENTVERANSTALTER GMBH den auf die in Anspruch genommenen Leistungen entfallenden Teil des Reisepreises zu zahlen.

## 6. Mitwirkungspflicht

Jeder Reisende ist verpflichtet, bei eventuell auftretenden Leistungsstörungen alles ihm zumutbare zu tun, um zu einer Behebung der Störung beizutragen und eventuell entstehenden Schaden gering zu halten. Deshalb sind Sie verpflichtet, Ihre Beanstandungen unverzüglich dem Leistungsträger und der DIRK BOLL - EVENTVERANSTALTER GMBH mitzuteilen. Diese sind beauftragt, innerhalb einer angemessenen Frist für Abhilfe zu sorgen, sofern dies möglich ist und es sich nicht um einen unverhältnismäßigen Aufwand handelt. Sollte eine Abhilfe nicht möglich sein, so lassen Sie sich dieses vom Leistungsträger oder von einem autorisierten Mitarbeiter der DIRK BOLL - EVENTVERANSTALTER GMBH schriftlich bestätigen. Kommen Sie schuldhaft dieser Verpflichtung nicht nach, so stehen Ihnen Ansprüche insoweit nicht zu. Wir weisen darauf hin, dass Sie Ansprüche und Schadensersatzforderungen innerhalb eines Monats nach der vertraglich vorhergesehenen Beendigung der Reise gegenüber der DIRK BOLL - EVENTVERANSTALTER GMBH geltend machen müssen.

## 7. Zahlung

Bei der Anmeldung ist eine Anzahlung von 25 % des Reisepreises zu leisten. Die Restzahlung ist bis 30 Tage vor Reiseternin fällig, sofern nicht anders vereinbart. Wir weisen an dieser Stelle ausdrücklich darauf hin, dass eine nicht erfolgte oder verzögerte Zahlung die Gültigkeit des geschlossenen Vertrages nicht berührt.

## 8. Rücktritt durch den Kunden, Umbuchung, Ersatzperson

Der Kunde kann jederzeit vor Reisebeginn von der Reise zurücktreten. Maßgeblich für die Bemessung der Rücktrittskosten ist der Zugang der Rücktrittserklärung bei der DIRK BOLL - EVENTVERANSTALTER GMBH. Der Rücktritt muss schriftlich erfolgen. Tritt der Kunde vom Reisevertrag zurück oder tritt der Kunde die Reise nicht an, so kann die DIRK BOLL - EVENTVERANSTALTER GMBH Ersatz für die getroffenen Reisevorkehrungen und für seine Aufwendungen verlangen. Anstelle der konkret berechneten Stornoentschädigung kann die DIRK BOLL - EVENTVERANSTALTER GMBH eine pauschalierte Stornoentschädigung geltend machen, die sich wie folgt berechnet: Bis 31 Tage vor Reiseantritt betragen die Stornokosten 25 % des Reisepreises, ab dem 30. Tag vor Reiseantritt 40 %, ab dem 24. Tag vor Reiseantritt 50 %, ab dem 17. Tag vor Reiseantritt 60 %, ab dem 10. Tag vor Reiseantritt 80 %, ab dem 3. Tag oder bei Nichtantritt 90 % des Reisepreises. Nicht erstattungsfähig sind die Kosten für Versicherungen wie z.B. Reiserücktrittskostenversicherungen oder Insolvenzversicherungen. Für die Buchung von Flugtickets als Einzelleistung zu Sondertarifen gelten gesonderte Stornobedingungen, die aus der Buchungsbestätigung ersichtlich sind. Wir weisen darauf hin, dass zur Absicherung von Stornokosten die Möglichkeit besteht eine Reiserücktrittskostenversicherung abzuschließen.

Werden auf Kundenwunsch nach Vertragsabschluss für einen Termin, der innerhalb des zeitlichen Geltungsbereiches der Reiseausschreibung liegt, Änderungen hinsichtlich des Ortes des Reiseantritts, der Verpflegung oder des Reiseternins (Umbuchung) vorgenommen kann die DIRK BOLL - EVENTVERANSTALTER GMBH ein Umbuchungsentgelt pro Reisenden erheben. Die DIRK BOLL - EVENTVERANSTALTER GMBH hält sich vor, Umbuchungswünsche, die nach dem 30. Tag vor Reiseantritt erfolgen, sofern ihre Durchführung überhaupt möglich ist, nur nach Rücktritt vom Vertrag zu den vorstehenden Bedingungen und gleichzeitiger Neuanmeldung vorzunehmen.



Tritt eine Ersatzperson an Stelle des angemeldeten Teilnehmers, kann eine Bearbeitungsgebühr in Höhe der Stornogebühren erhoben werden. Die DIRK BOLL - EVENTVERANSTALTER GMBH kann dem Eintritt des Dritten widersprechen, wenn dieser den besonderen Reiseerfordernissen nicht genügt oder seiner Teilnahme gesetzliche Vorschriften oder behördliche Anordnungen entgegenstehen. Tritt ein Dritter in den Vertrag ein, so haften er und der Reisende gegenüber der DIRK BOLL - EVENTVERANSTALTER GMBH als Gesamtschuldner für den Reisepreis und die durch den Eintritt des Dritten entstehenden Mehrkosten.

### **9. Rücktritt und Kündigung durch die DIRK BOLL - EVENTVERANSTALTER GMBH**

Der Reiseveranstalter kann in folgenden Fällen vor Antritt der Reise vom Reisevertrag zurücktreten oder nach Antritt der Reise den Vertrag kündigen

a) ohne Einhaltung einer Frist, wenn der Reisende / die Reisegruppe die Durchführung der Reise ungeachtet einer Abmahnung durch den Veranstalter nachhaltig stört oder wenn er / sie sich in solchem Maße vertragswidrig verhält, dass die sofortige Aufhebung des Vertrages gerechtfertigt ist. Kündigt der Veranstalter, so behält er den Anspruch auf den Reisepreis.

b) Bis 2 Wochen vor Reiseantritt bei Nichterreichen einer in der Reiseausschreibung angegebenen Mindestteilnehmerzahl. Der Reisende erhält den eingezahlten Reisepreis unverzüglich zurück, falls er von einem Ersatzangebot keinen Gebrauch macht. Weitergehende Ansprüche sind ausgeschlossen.

### **10. Beiderseitiges Kündigungsrecht wegen außergewöhnlicher Umstände**

Wird die Reise infolge bei Vertragsabschluss nicht voraussehbarer höherer Gewalt (Krieg, Unruhen, Seuchen etc) erheblich erschwert, gefährdet oder beeinträchtigt, so können sowohl der Reiseveranstalter als auch der Reisende den Vertrag kündigen. Wird der Vertrag gekündigt, so kann die DIRK BOLL - EVENTVERANSTALTER GMBH für die bereits erbrachten oder für die Beendigung der Reise noch zu erbringenden Reiseleistungen eine angemessene Entschädigung verlangen. Weiterhin ist die DIRK BOLL - EVENTVERANSTALTER GMBH verpflichtet, die notwendigen Maßnahmen zu treffen, insbesondere, falls der Vertrag die Rückbeförderung umfasst, den Reisenden zurückzubefördern. Die Mehrkosten für die Rückbeförderung sind von den Parteien je zur Hälfte zu tragen. Im Übrigen fallen die Mehrkosten dem Reisenden zur Last.

### **11. Haftung des Veranstalters**

11.1. Unsere Haftung für die vereinbarten Reiseleistungen richtet sich nach den gesetzlichen Vorschriften des Reisevertragsrechts.

11.2. Die vertragliche Haftung für Schäden ist auf den dreifachen Reisepreis beschränkt. Voraussetzung hierfür ist, dass der Schaden vom Veranstalter oder seinen Erfüllungsgehilfen weder vorsätzlich noch grob fahrlässig herbeigeführt wurde.

11.3 Die DIRK BOLL - EVENTVERANSTALTER GMBH haftet im Rahmen der Sorgfaltspflicht eines ordentlichen Kaufmanns für eine ordentliche Reisevorbereitung, die sorgfältige Auswahl und Überwachung der Leistungsträger, die ordnungsgemäße Erbringung der vertraglich vereinbarten Leistungen, die Richtigkeit der Beschreibung aller angegebenen Reiseleistungen. Die DIRK BOLL - EVENTVERANSTALTER GMBH haftet nicht für Angaben in Hotel- oder Ortssprospekten, auf deren Entstehung und Richtigkeit sie keinen Einfluss nehmen kann. Die DIRK BOLL - EVENTVERANSTALTER GMBH haftet nicht für die Hotelbeschreibungen und Leistungserbringung der externen Hotels.

11.4. Beruht der Schaden darauf, dass für den Schaden allein ein von uns eingesetzter Leistungsträger verantwortlich ist, übernehmen wir keine Haftung. Ansprüche des Reisenden gegen den Leistungsträger bleiben unberührt. Haftungsausschließende oder haftungsbegrenzende gesetzliche Vorschriften, auf die sich ein von uns eingesetzter Leistungsträger berufen kann, gelten auch zu unseren Gunsten.

11.5. Die Durchführung aller Aktivitäten und die Teilnahme an verschiedenen Programmen und Gastronomie sowie das Baden im Pool erfolgt grundsätzlich auf eigene Gefahr.

11.6. Hiermit weisen wir ausdrücklich darauf hin, dass die DIRK BOLL - EVENTVERANSTALTER GMBH niemals für Kleidung und Wertgegenstände von Gästen haftet, die nicht ausdrücklich gegen Ausstellung einer Quittung unter Verschluss genommen werden.

11.7. Die DIRK BOLL - EVENTVERANSTALTER GMBH haftet nicht für passendes Wetter. Schlechtes Wetter stellt keinen Reisemangel dar. Sollte eine Outdoorveranstaltung wegen ungünstigen Wetters nicht durchgeführt werden können, so wird sich die DIRK BOLL - EVENTVERANSTALTER GMBH bemühen eine Ersatzveranstaltung zu organisieren. Da ein Schlechtwetterausfall bei jeder Outdoorveranstaltung eintreten kann, wird darauf hingewiesen, dass ein wetterbedingter Ausfall der Veranstaltung im Risikobereich des Reisenden liegt.

### **12. Abtretung**

Die Abtretung vertraglicher oder gesetzlicher Ansprüche aus dem Reisevertrag ist nur mit ausdrücklicher Genehmigung des Reiseveranstalters zulässig.

### **13. Ausschluss**

Wir erwarten, dass unsere Kunden Sitten und Gebräuche des Ortes, an dem sie sich aufhalten, respektieren und die Disziplin und Ordnung anerkennen. Sollte einer der Reisenden grob gegen die hieraus folgenden Verhaltensanforderungen verstoßen, behalten wir uns vor, diesen von der Reise auszuschließen. Entstehende Kosten gehen zu Lasten des Reisenden oder des gesetzlichen Vertreters. Gleiches gilt, wenn der Reisende das Miteinander in der Gruppe unzumutbar beeinträchtigt. Die DIRK BOLL - EVENTVERANSTALTER GMBH behält sich vor, bei massivem Fehlverhalten eines Reisenden, die gesamte Reisegruppe von der Reise auszuschließen, wenn ein erhöhtes Risiko besteht, dass andere Reisetilnehmer der Gruppe die Urlaubsfreuden anderer Reisegruppen nachhaltig beeinträchtigen könnten.

### **14. Anspruchstellung**

Reiseleitungen, Tourguides und Betreuungspersonal sind nicht befugt, Ansprüche, insbesondere Ansprüche auf Minderung des Reisepreises, oder auf Schadensersatz mit Wirkung für die DIRK BOLL - EVENTVERANSTALTER GMBH anzuerkennen oder den Kunden von vertraglichen Pflichten zu entbinden. Dies obliegt allein der Geschäftsführung der DIRK BOLL - EVENTVERANSTALTER GMBH.

### **15. Nicht in Anspruch genommene Leistungen**

Nimmt der Reisende einzelne Reiseleistungen, zu deren vertragsgemäßer Erbringung der Reiseveranstalter bereit und in der Lage war, nicht in Anspruch aus Gründen, die dem Reisenden zuzurechnen sind, hat er keinen Anspruch auf anteilige Erstattung des Reisepreises, soweit solche Gründe ihn nicht nach den gesetzlichen Bestimmungen zum kostenfreien Rücktritt oder zur Kündigung des Reisevertrages berechtigt hätten. Der Reiseveranstalter wird sich um Erstattung der ersparten Aufwendungen durch die Leistungsträger bemühen. Diese Verpflichtung entfällt, wenn es sich um völlig unerhebliche Aufwendungen handelt.

### **16. Unwirksamkeit einzelner Bestimmungen**

Die Unwirksamkeit einzelner Bestimmungen des Reisevertrages hat nicht die Unwirksamkeit des gesamten Reisevertrages zur Folge.

### **17. Sonstiges**

Mündliche Absprachen sind nachträglich schwer beweisbar. Aus diesem Grunde können wir mündliche Absprachen nur dann anerkennen, wenn sie schriftlich bestätigt worden sind. Das postalische Risiko beim Versand von Reiseunterlagen liegt beim Kunden. Bei allen durch die DIRK BOLL - EVENTVERANSTALTER GMBH erbrachten Leistungen behält sich die DIRK BOLL - EVENTVERANSTALTER GMBH das alleinige Bewirtungs- und Ausschankrecht vor, soweit nichts anderes schriftlich vereinbart ist. Falls ein Reisetilnehmer dem zuwider handelt (eigene Getränke mitbringt und verzehrt, mit selbst mitgebrachten Getränken handelt oder Getränke, die ihm als All-Inkl. Gast unentgeltlich zur Verfügung stehen an andere nicht All-Inkl. Gäste weiter gibt) wird eine Konventionalstrafe (Korkengeld) von Euro 100,- vereinbart, die durch den Vertragspartner (derjenige, der die Reise für den Gast gebucht hat) zu entrichten ist. All-Inklusive Pauschalen enden mit dem Verlassen des Veranstaltungsgeländes. Entwendet ein Reisetilnehmer Getränke oder andere Gegenstände wie z.B. Gläser, Dekogegenstände wird eine Konventionalstrafe von Euro 500,00 fällig. Davon unbenommen ist die strafrechtliche Verfolgung des Diebstahls und die Regulierung des Schaden.

### **18. Gerichtsstand**

Erfüllungsort und Gerichtsstand auch für das Mahnverfahren ist Münster.

### **19. Reiseveranstalter**

Reiseveranstalter im Sinne dieser AGB ist: Dirk Boll - Eventveranstalter GmbH, Beverlandplatz 1, 48346 Ostbevern, Tel.: +49 2532 / 956810, Fax: +49 2532 / 95681999

Ostbevern, letzte Aktualisierung im November 2023

# Münsterländer Originale...



Herr Heinz Lütke-Harmann aus Albersloh  
mit seiner Prachtsau Rosalie.

Jörg Pott,  
Bräu in der 7.  
Generation:

*„Seit 1769 lebt  
die Brauer-  
familie Pott  
für eine tradi-  
tionsreiche,  
handwerkliche*



*Braukunst. Aus dieser Liebe und  
Treue perfektionierte sich über  
Generationen der Qualitätsanspruch,  
Biere naturbelassen und somit  
erfrischend natürlich zu brauen.  
Den vollen Genuss seiner Ursprüng-  
lichkeit entfaltet ein Bier erst dann,  
wenn es nicht zur Haltbarmachung  
für lange Vertriebswege dieser natür-  
lichen Ursprünglichkeit beraubt ist.  
Daher sind Pott's Biere so bekömm-  
lich und als echte Münsterländer  
Originale ein einzigartiger Bestand-  
teil unserer Heimat.“*

*Erfrischend natürlich. Pott's.*

